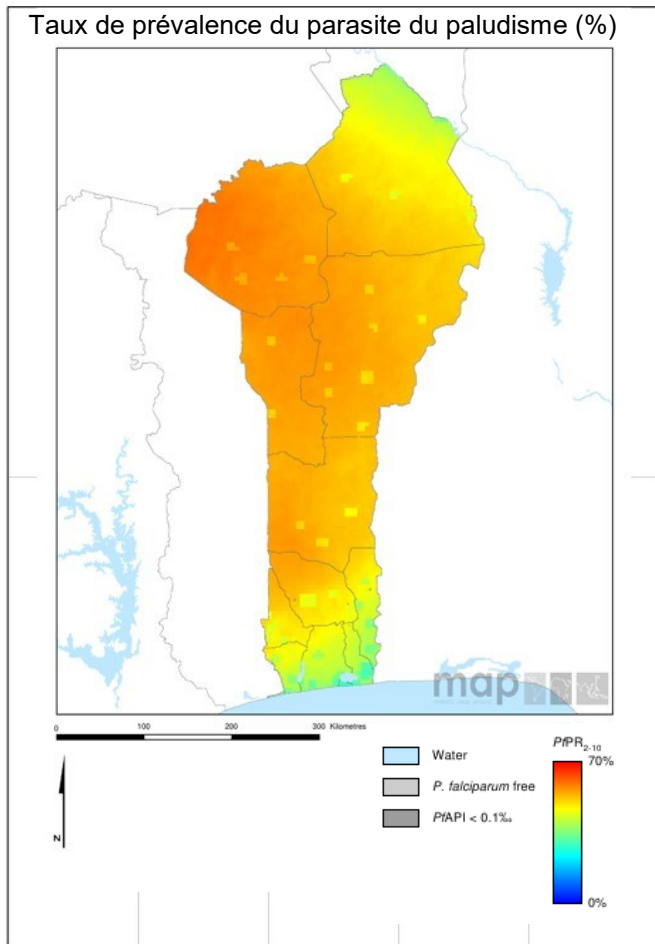


Carte de Score pour la Redevabilité et l'Action



Mesures

Produits de base : financement et contrôle budgétaire	
Prévisions de 2017 visant le financement de MILD (pourcentage du besoin)	99
Prévisions de 2017 visant le financement des TDR par le secteur public (pourcentage du besoin)	100
Prévisions de 2017 visant le financement des CTA par le secteur public (pourcentage du besoin)	100
Notation de la Banque mondiale concernant la gestion du secteur public et les institutions 2016 (CPIA groupe D)	3.3
Suivi de la résistance aux insecticides, mise en place et impact	
Cours sur les insecticides avec focus sur la résistance des moustiques dans des sites sentinelles représentatifs confirmés depuis 2010	4
Résistance aux insecticides suivie depuis 2015 et données déclarées à l'OMS	
Plan national de surveillance et de gestion de la résistance aux insecticides	
Échelle de mise en oeuvre de la PEC-C (2016)	
Couverture opérationnelle MILD/PID (% population à risque)	100
Changement estimé du taux d'incidence du paludisme (2010–2016)	
Indicateurs témoins de la santé maternelle et infantile et des MTN	
Couverture du traitement de masse contre les maladies tropicales négligées (indice MTN, %) (2016)	58
Estimation du pourcentage de la population atteinte du VIH et ayant accès à la thérapie antirétrovirale (2016)	57
Estimation du pourcentage d'enfants (0 à 14 ans) atteints du VIH et ayant accès à la thérapie antirétrovirale (2016)	31
% des accouchements assistés par un accoucheur ou une accoucheuse compétente	77
Soins postnataux (dans les 48 heures)	78
Allaitement maternel exclusif (% enfants < 6 mois)	41
Couverture Vitamine A 2015(2 doses)	95
Vaccins DTC3 2016 parmi les bébés de 0-11 mois	63

Le paludisme est endémique sur l'ensemble du Bénin. Les nombres annuels déclarés s'élèvent à 1 374 729 cas de paludisme en 2016 et 1 646 décès.

Légende

	Cible atteinte ou sur la bonne voie
	Progrès mais effort supplémentaire requis
	Pas en bonne voie
	Sans données
	Non applicable

## Paludisme

### Progrès

Le Bénin s'est procuré suffisamment de MILD pour atteindre la couverture opérationnelle universelle du Lutte anti-vectorielle. Le pays a réussi à mobiliser les ressources nécessaires au financement du nombre de MILD, TDR et CTA requis en 2017. Le Bénin a élargi sa mise en œuvre de la PCCi. Le pays surveille la résistance aux insecticides depuis 2015 et a déclaré les résultats de sa démarche à l'OMS.

### Impact

Les nombres annuels déclarés s'élèvent à 1 374 729 cas de paludisme en 2016 et 1 646 décès.

### Problème principal

- La résistance aux insecticides menace l'efficacité du contrôle des vecteurs.

## SMI et MTN

### Progrès

Le Bénin a réalisé de bons progrès au niveau des interventions témoins de la SMI, concernant notamment l'assistance à l'accouchement par un personnel de santé qualifié, la vitamine A et les soins postnatals.





Les progrès réalisés sur le plan des maladies tropicales négligées (MTN) au Bénin se mesurent au moyen d'un indice composite calculé d'après la couverture de la chimiothérapie préventive atteinte pour la filariose lymphatique, l'onchocercose, la schistosomiase, les géohelminthiases et le trachome. La couverture de la chimiothérapie préventive au Bénin est élevée pour les géohelminthiases (96 %). Elle est de 56 % pour la filariose lymphatique, de 57 % pour l'onchocercose, de 59 % pour la schistosomiase et de 39 % pour le trachome. Globalement, l'indice de couverture de la chimiothérapie préventive des MTN au Bénin en 2016 est de 58, en nette amélioration par rapport à la valeur d'indice 2015 (18).

### Mesures clés recommandées précédemment

Objectif	Mesure	Délai d'accomplissement suggéré	Progrès	Commentaires - activités/accomplissements clés depuis le dernier rapport trimestriel
SMI <sup>1</sup> : Optimiser la qualité des soins.	Identifier et résoudre les raisons du déclin de la couverture du DTC3.	T2 2018		Résultat non encore échu.

Le Bénin a répondu favorablement à la mesure de SMI recommandée pour résoudre le problème de la faible couverture de la thérapie antirétrovirale chez les enfants et continue à suivre les progrès de l'intervention mise en œuvre.

### Légende

	Mesure accomplie
	Progrès
	Pas de progrès
	Résultat non encore échu

<sup>1</sup> Mesures de la SMI, mesures recommandées et réponse suivies par OMS MCA.