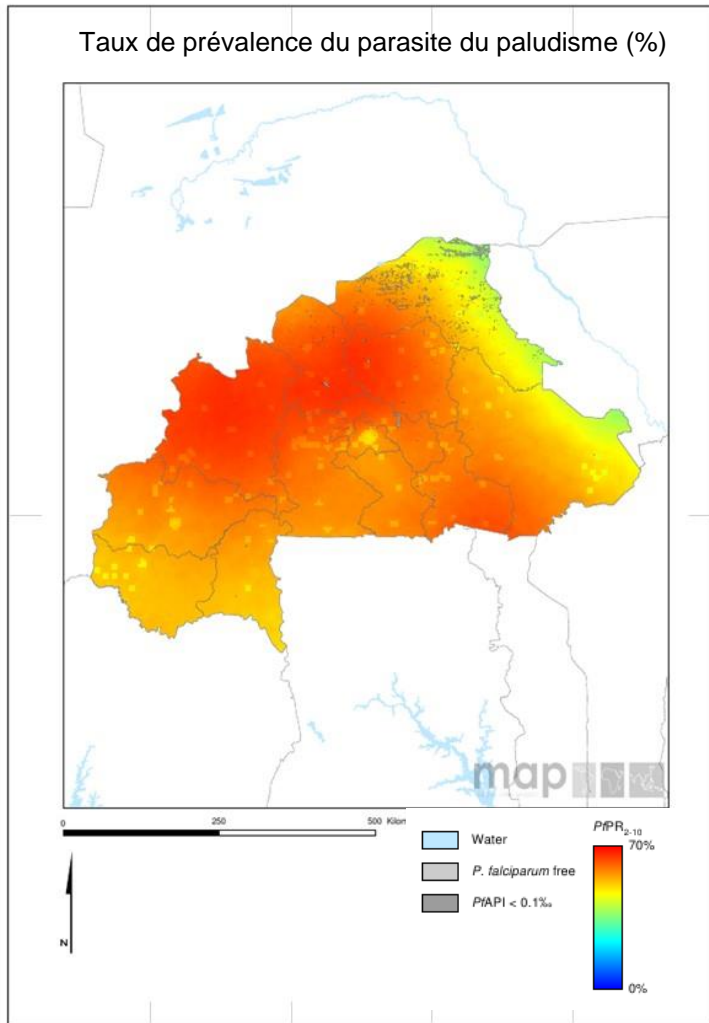


Carte de Score pour la Redevabilité et l'Action



Le paludisme affecte la totalité du Burkina Faso. La transmission est la plus intense dans la partie sud du pays. Les nombres annuels déclarés s'élèvent à 8 280 183 cas de paludisme en 2014 et 5 632 décès.

Mesures

Produits de base : financement et contrôle budgétaire	
Prévisions de 2016 visant le financement des MLD par le secteur public (pourcentage du besoin)	100
Prévisions de 2016 visant le financement des TDR par le secteur public (pourcentage du besoin)	100
Prévisions de 2016 visant le financement des CTA par le secteur public (pourcentage du besoin)	100
Notation de la Banque mondiale concernant la gestion du secteur public et les institutions 2014 (CPIA groupe D)	3.5
Suivi de la résistance aux insecticides, mise en place et impact	
Cours sur les insecticides avec focus sur la résistance des moustiques dans des sites sentinelles représentatifs confirmés depuis 2010	4
Résistance aux insecticides suivie depuis 2014 et données déclarées à l'OMS	
Plan national de surveillance et de gestion de la résistance aux insecticides	
Échelle de mise en œuvre de la PCCi (2013)	
Couverture opérationnelle MLD/PID (% population à risque)	100
Réduction de l'incidence de paludisme de plus de 75% (projection de 2000 à 2015)	
Indicateurs traceur de santé maternelle et infantile	
Estimation du pourcentage de la population atteinte du VIH et ayant accès à la thérapie antirétrovirale (2015)	▲ 55
Estimation du pourcentage d'enfants (0 à 14 ans) atteints du VIH et ayant accès à la thérapie antirétrovirale (2015)	▲ 31
% des accouchements assistés par un accoucheur ou une accoucheuse compétente	66
Soins postnataux (dans les 48 heures)	72
Allaitement maternel exclusif (% enfants < 6 mois)	50
Couverture Vitamine A 2013(2 doses)	99
Vaccins DTC3 2014 parmi les bébés de 0-11 mois	91

Légende

	Cible atteinte ou sur la bonne voie
	Progrès mais efforts supplémentaires requis
	Pas sur la bonne voie
	Sans données / Sans objet

Paludisme

Progrès

Le pays s'est assuré des ressources suffisantes pour son approvisionnement en MILD, CTA et TDR pour 2016. Il a atteint la couverture opérationnelle du contrôle des vecteurs à 100 %. Le pays surveille la résistance aux insecticides depuis 2014 et a déclaré les résultats de ses démarches à cet égard à l'OMS.

Impact

Les nombres annuels déclarés s'élèvent à 8 280 183 cas de paludisme en 2014 et 5 632 décès. Des progrès de réduction des cas sont déclarés au niveau sous-national, sous interventions intensifiées. Par modélisation, l'OMS estime une réduction de l'incidence paludique inférieure à 50 % entre 2000 et 2015.

Problème principal

- La résistance aux insecticides menace l'efficacité du contrôle des vecteurs.

Mesure clé recommandée précédemment

Objectif	Mesure	Délai d'accomplissement suggéré	Progrès	Commentaires - activités/accomplissements clés depuis le dernier rapport trimestriel
Contrôle des vecteurs	Étant donné la résistance déclarée des moustiques à quatre classes d'insecticides, finaliser de toute urgence et mettre en œuvre le plan national de surveillance et gestion de la résistance aux insecticides	T1 2017		Résultat non encore échu

SMI

Progrès

Le Burkina Faso a bien progressé aussi sur le plan des interventions témoins de la SMI, notamment en ce qui concerne le DPT3, la couverture vitamine A et les soins postnatals, avec aussi une amélioration récente de la couverture de l'allaitement maternel exclusif. Le pays a amélioré considérablement ses mécanismes de suivi et de redevabilité par la mise au point d'une Carte de Score de Santé maternelle, néonatale et infantile.

Mesure clé recommandée précédemment

Objectif	Mesure	Délai d'accomplissement suggéré	Progrès	Commentaires - activités/accomplissements clés depuis le dernier rapport trimestriel
SMI ¹ : Optimiser la qualité des soins	Accélérer la couverture en thérapie antirétrovirale parmi les enfants de moins de 14 ans	T1 2017		Le Burkina Faso a accru sa couverture en thérapie antirétrovirale de 6 % dans la population globale et de 6 % chez les enfants

Légende

	Mesure accomplie
	En progrès
	Pas de progrès
	Il reste encore du temps jusqu'à l'échéance

¹ Mesures SMI, mesures recommandées et réponse suivies par OMS MCA.