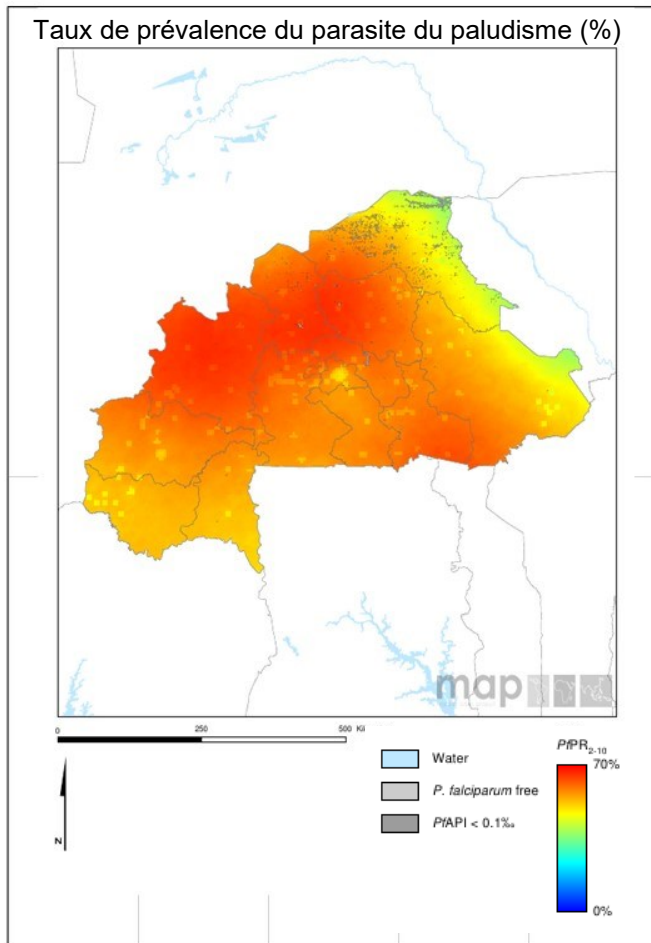


Carte de Score pour la Redevabilité et l'Action








Le paludisme affecte la totalité du Burkina Faso. La transmission est la plus intense dans la partie sud du pays. Les nombres annuels déclarés s'élèvent à 9 785 822 cas de paludisme en 2016 et 3 974 décès.

Mesures

Produits de base : financement et contrôle budgétaire	
Prévisions de 2017 visant le financement de MILD (pourcentage du besoin)	100
Prévisions de 2017 visant le financement des TDR par le secteur public (pourcentage du besoin)	65
Prévisions de 2017 visant le financement des CTA par le secteur public (pourcentage du besoin)	87
Notation de la Banque mondiale concernant la gestion du secteur public et les institutions 2016 (CPIA groupe D)	3.5
Suivi de la résistance aux insecticides, mise en place et impact	
Cours sur les insecticides avec focus sur la résistance des moustiques dans des sites sentinelles représentatifs confirmés depuis 2010	4
Résistance aux insecticides suivie depuis 2015 et données déclarées à l'OMS	
Plan national de surveillance et de gestion de la résistance aux insecticides	
Échelle de mise en oeuvre de la PEC-C (2016)	
Couverture opérationnelle MILD/PID (% population à risque)	100
Changement estimé du taux d'incidence du paludisme (2010–2016)	
Indicateurs témoins de la santé maternelle et infantile et des MTN	
Couverture du traitement de masse contre les maladies tropicales négligées (indice MTN, %) (2016)	88
Estimation du pourcentage de la population atteinte du VIH et ayant accès à la thérapie antirétrovirale (2016)	60
Estimation du pourcentage d'enfants (0 à 14 ans) atteints du VIH et ayant accès à la thérapie antirétrovirale (2016)	24
% des accouchements assistés par un accoucheur ou une accoucheuse compétente	66
Soins postnataux (dans les 48 heures)	72
Allaitement maternel exclusif (% enfants < 6 mois)	50
Couverture Vitamine A 2015(2 doses)	99
Vaccins DTC3 2016 parmi les bébés de 0-11 mois	91

Légende

	Cible atteinte ou sur la bonne voie
	Progrès mais effort supplémentaire requis
	Pas en bonne voie
	Sans données
	Non applicable

Paludisme

Progrès

Le Burkina Faso s'est assuré des ressources suffisantes pour se procurer les MILD nécessaires au maintien de la couverture en 2017. Le pays a également élargi sa couverture de la PCCi. Le Burkina Faso atteint aussi une cote élevée en termes de systèmes de gestion du secteur public (Cluster D CPIA). Le pays surveille la résistance aux insecticides depuis 2015 et a déclaré les résultats de sa démarche à l'OMS. Le Burkina Faso a amélioré considérablement ses mécanismes de suivi et de redevabilité par la mise au point de la carte de score pour le contrôle et l'élimination du paludisme.

Impact

Les nombres annuels déclarés s'élèvent à 9 785 822 cas de paludisme en 2016 et 3 974 décès. L'OMS estime que le pays a enregistré une hausse de plus de 20 % de son taux d'incidence du paludisme durant la période 2010-2016.

Problème principal

- La résistance aux insecticides menace l'efficacité de la Lutte anti-vectorielle

Mesure clé recommandée précédemment

Objectif	Mesure	Délai d'accomplissement suggéré	Progrès	Commentaires - activités/accomplissements clés depuis le dernier rapport trimestriel
Résoudre la question du financement.	Accélérer la signature de la subvention du FM.	T4 2017		Le pays a rempli les conditions requises pour l'approbation de la subvention.

Nouvelle mesure clé recommandée

Objectif	Mesure	Délai d'accomplissement suggéré
Impact	Rechercher et résoudre les raisons pour lesquelles l'OMS a estimé une hausse de plus de 20 % du taux d'incidence du paludisme entre 2010 et 2016.	T4 2018

SMI et MTN

Progrès

Le Burkina Faso a bien progressé aussi sur le plan des interventions témoins de la SMI, notamment en ce qui concerne le DTC3, la couverture vitamine A et l'allaitement maternel exclusif. Le pays a accru récemment sa couverture de la thérapie antirétrovirale au niveau de sa population globale. Le Burkina Faso a amélioré considérablement ses mécanismes de suivi et de redevabilité par la mise au point d'une carte de Score de Santé reproductive, maternelle, néonatale, infantile et adolescente.





Les progrès réalisés sur le plan des maladies tropicales négligées (MTN) au Burkina Faso se mesurent au moyen d'un indice composite calculé d'après la couverture de la chimiothérapie préventive atteinte pour la filariose lymphatique, l'onchocercose, la schistosomiase, les géohelminthiases et le trachome. La couverture de la chimiothérapie préventive au Burkina Faso est élevée pour l'onchocercose (95 %), la schistosomiase (88 %), les géohelminthiases (100 %) et le trachome (100%). Pour la filariose lymphatique, elle est de 64 %. Globalement, l'indice de couverture de la chimiothérapie

préventive des MTN au Burkina Faso en 2016 est de 88, en amélioration nette par rapport à la valeur d'indice 2015 (58).

Mesure clé recommandée précédemment

Le Burkina Faso a répondu favorablement à la mesure de SMI recommandée pour résoudre le problème de la faible couverture de la thérapie antirétrovirale chez les enfants et continue à suivre les progrès des interventions mises en œuvre.

Légende

	Mesure accomplie
	Progrès
	Pas de progrès
	Résultat non encore échu