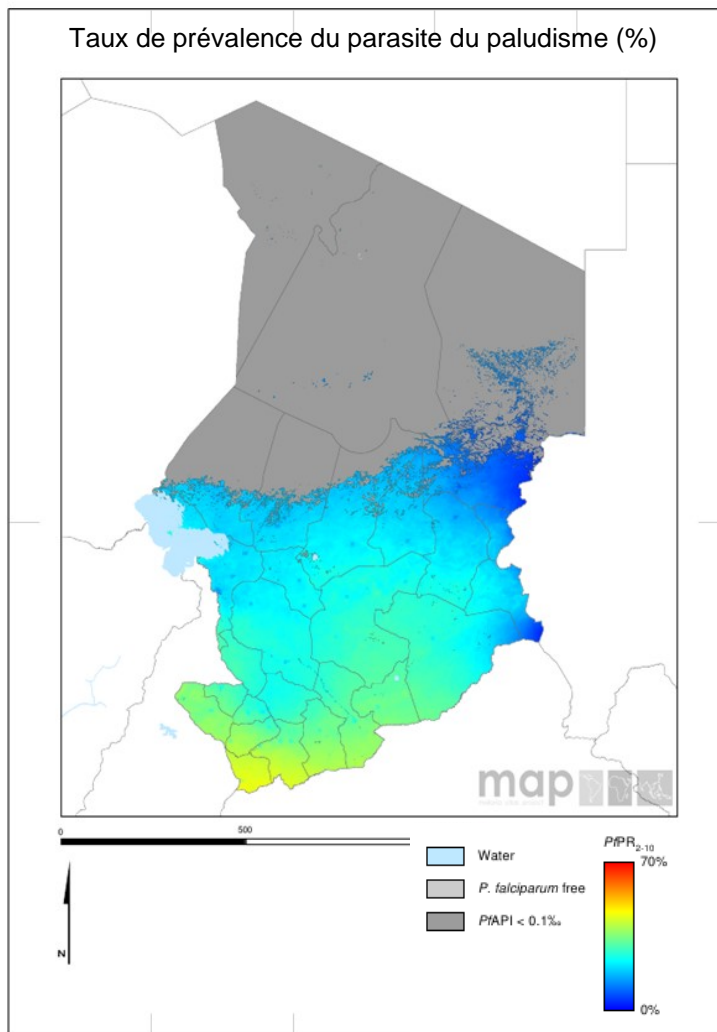


Carte de Score pour la Redevabilité et l'Action



La transmission du paludisme au Tchad est intense dans le sud du pays. Les nombres annuels déclarés s'élèvent à 1 272 841 cas de paludisme en 2013 et 1 881 décès.

Mesures

Politique et contrôle financiers	
Situation de l'interdiction des monothérapies à base d'artémisinine par voie orale	
Prise en charge des cas au niveau communautaire (pneumonie)(2015)	
Prise en charge des cas au niveau communautaire (paludisme)(2015)	
Notation de la Banque mondiale concernant la gestion du secteur public et les institutions 2013 (CPIA groupe D)	2.4
Intrants financés, mise en œuvre et impact sur le paludisme	
Prévisions de 2015 visant le financement des MILD par le secteur public (pourcentage du besoin)	100
Prévisions de 2015 visant le financement des TDR par le secteur public (pourcentage du besoin)	57
Prévisions de 2015 visant le financement des CTA par le secteur public (pourcentage du besoin)	91
Couverture opérationnelle MILD/PID (% population à risque)	100
En bonne voie en 2013 de réduire l'incidence du paludisme de >75 % d'ici 2015 (par rapport à 2000)	
Indicateurs traceur de santé maternelle et infantile	
Couverture PTME 2013 (% femmes enceintes VIH+ recevant des ARV)	19
% des accouchements assistés par un accoucheur ou une accoucheuse compétente	23
Allaitement maternel exclusif (% enfants < 6 mois)	3
Couverture Vitamine A 2012(2 doses)	
Vaccins DTC3 2013 parmi les bébés de 12-23 mois	48
Soins postnataux (dans les 48 heures)	

Légende

	Cible atteinte ou sur la bonne voie
	Progrès mais efforts supplémentaires requis
	Pas sur la bonne voie
	Sans données / Sans objet

### **Progrès**

Le Tchad a interdit les monothérapies à base d'artémisinine par voie orale et instauré une politique de prise en charge communautaire des cas de paludisme et de pneumonie. Le Tchad s'est assuré les ressources nécessaires pour répondre à la majorité de ses besoins de MILD et de CTA du secteur public en 2015. Le pays s'est aussi assuré un approvisionnement suffisant en MILD pour atteindre la couverture universelle. Le pays a amélioré considérablement ses mécanismes de suivi et de redevabilité par la mise au point d'une Carte de Score de Santé reproductive, maternelle, néonatale et infantile. Le Tchad a remporté un Prix ALMA de l'Excellence 2015 pour l'Application du contrôle des vecteurs.

### **Impact**

Les nombres annuels déclarés s'élèvent à 1 272 841 cas de paludisme en 2013 et 1 881 décès.

### **Problème principal**

- Faiblesse du système d'information sanitaire.

### **Mesures recommandées**

Le Tchad a répondu favorablement aux mesures recommandées pour résoudre le problème de la faible couverture PTME, de l'accouchement assisté par un personnel qualifié et de l'allaitement maternel exclusif, ainsi que du manque de données concernant les soins postnatals et la vitamine A. Le pays continue à suivre les progrès des interventions mises en œuvre.