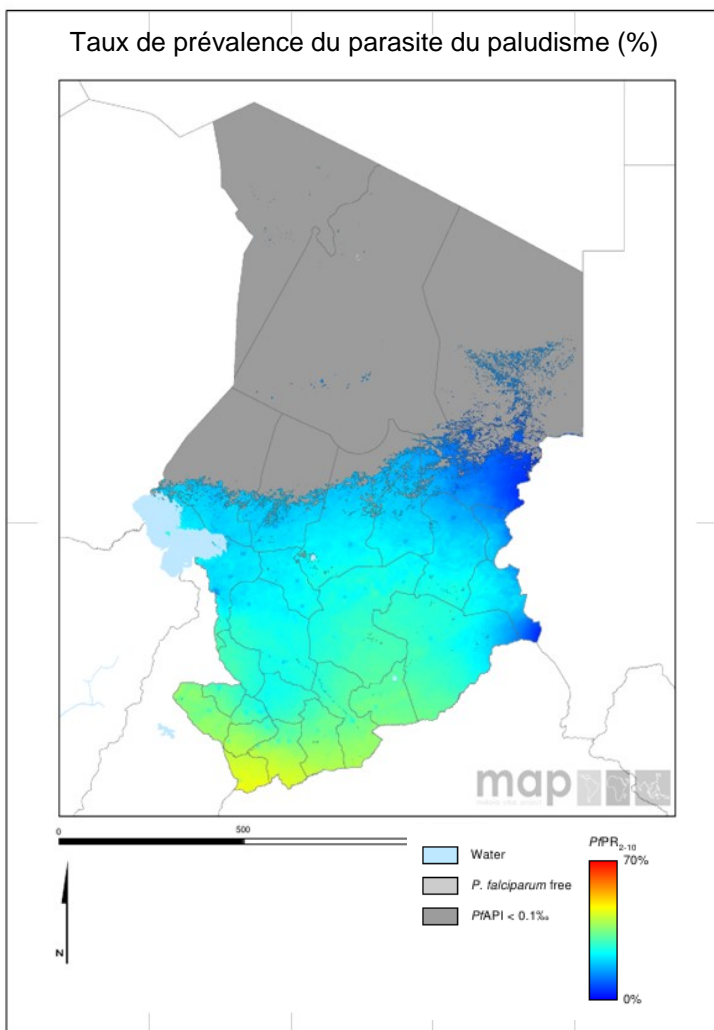


### Carte de Score pour la Redevabilité et l'Action



La transmission du paludisme au Tchad est intense dans le sud du pays. Les nombres annuels déclarés s'élèvent à 1 272 841 cas de paludisme en 2013 et 1 881 décès.

#### Mesures

Politique et contrôle financiers		
Situation de l'interdiction des monothérapies à base d'artémisinine par voie orale		
Prise en charge des cas au niveau communautaire (pneumonie)(2015)		
Prise en charge des cas au niveau communautaire (paludisme)(2015)		
Notation de la Banque mondiale concernant la gestion du secteur public et les institutions 2014 (CPIA groupe D)	▲	2.6
Intrants financés, mise en œuvre et impact sur le paludisme		
Prévisions de 2015 visant le financement des MILD par le secteur public (pourcentage du besoin)		100
Prévisions de 2015 visant le financement des TDR par le secteur public (pourcentage du besoin)		57
Prévisions de 2015 visant le financement des CTA par le secteur public (pourcentage du besoin)	▲	100
Couverture opérationnelle MILD/PID (% population à risque)		96
En bonne voie en 2013 de réduire l'incidence du paludisme de >75 % d'ici 2015 (par rapport à 2000)		
Indicateurs traceur de santé maternelle et infantile		
Couverture PTME 2014 (% femmes enceintes VIH+ recevant des ARV)	▲	25
% des accouchements assistés par un accoucheur ou une accoucheuse compétente		23
Allaitement maternel exclusif (% enfants < 6 mois)		3
Couverture Vitamine A 2012(2 doses)		
Vaccins DTC3 2013 parmi les bébés de 12-23 mois		48
Soins postnatals (dans les 48 heures)		

#### Légende

	Cible atteinte ou sur la bonne voie
	Progrès mais efforts supplémentaires requis
	Pas sur la bonne voie
	Sans données / Sans objet

## Progrès

Le Tchad a interdit les monothérapies à base d'artémisinine par voie orale et instauré une politique de prise en charge communautaire des cas de paludisme et de pneumonie. Le Tchad s'est assuré les ressources nécessaires pour répondre à la majorité de ses besoins de MILD et de CTA du secteur public en 2015. Le pays s'est aussi assuré un approvisionnement suffisant en MILD pour atteindre la couverture universelle. Le Tchad a récemment accru sa couverture PTME. Le pays a amélioré considérablement ses mécanismes de suivi et de redevabilité par la mise au point d'une Carte de Score de Santé reproductive, maternelle, néonatale et infantile. Le Tchad a remporté un Prix ALMA de l'Excellence 2015 pour l'Application du contrôle des vecteurs.

## Impact

Les nombres annuels déclarés s'élèvent à 1 272 841 cas de paludisme en 2013 et 1 881 décès.

## Problème principal

- Faiblesse du système d'information sanitaire.

## Mesures clés recommandées précédemment

Objectif	Mesure	Délai d'accomplissement suggéré	Progrès	Commentaires - activités/accomplissements clés depuis le dernier rapport trimestriel
Instaurer un changement de haut niveau en ce qui concerne les politiques et la stratégie	Améliorer la gouvernance réglementée, la qualité de la gestion budgétaire et financière, l'efficacité de la mobilisation des ressources, la qualité de l'administration publique et la transparence et redevabilité dans le secteur public	T2 2014		Une hausse de 0,2 est relevée dans le Cluster D CPIA du pays

Le Tchad a répondu favorablement aux mesures recommandées pour résoudre le problème de la faible couverture PTME, en hausse depuis peu. Le pays a aussi répondu favorablement aux mesures recommandées concernant l'assistance de l'accouchement par un personnel qualifié, l'allaitement maternel exclusif et le manque de données relatives aux soins postnatals et à la vitamine A. Il continue à suivre les progrès des interventions mises en œuvre.

## Légende

	Mesure accomplie
	En progrès
	Pas de progrès
	Il reste encore du temps jusqu'à l'échéance