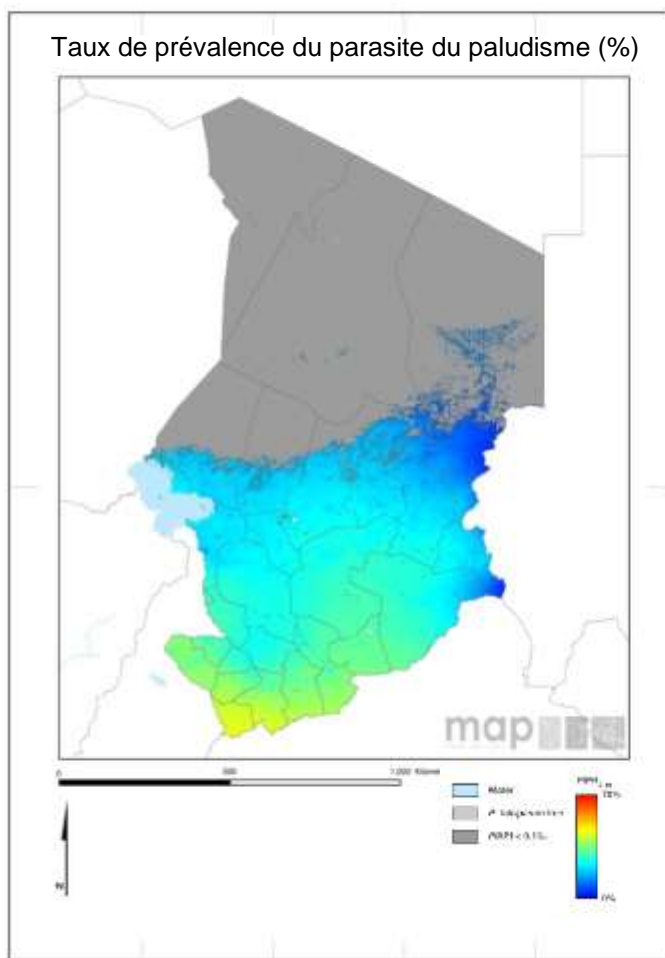


Carte de Score pour la Redevabilité et l'Action



Mesures

Produits de base : financement et contrôle budgétaire

Prévisions de 2017 visant le financement de MLD (pourcentage du besoin)	86
Prévisions de 2017 visant le financement des TDR par le secteur public (pourcentage du besoin)	51
Prévisions de 2017 visant le financement des CTA par le secteur public (pourcentage du besoin)	47
Notation de la Banque mondiale concernant la gestion du secteur public et les institutions 2015 (CPIA groupe D)	2.7

Suivi de la résistance aux insecticides, mise en place et impact

Cours sur les insecticides avec focus sur la résistance des moustiques dans des sites sentinelles représentatifs confirmés depuis 2010	2
Résistance aux insecticides suivie depuis 2014 et données déclarées à FOMS	
Plan national de surveillance et de gestion de la résistance aux insecticides	
Échelle de mise en œuvre de la PEC-C (2016)	
Couverture opérationnelle MLD/PID (% population à risque)	100
Changement estimé du taux d'incidence du paludisme (2010-2015)	
Changement estimé du taux de mortalité du paludisme (2010-2015)	

Indicateurs traceur de santé maternelle et infantile

Estimation du pourcentage de la population atteinte du VIH et ayant accès à la thérapie antirétrovirale (2015)	36
Estimation du pourcentage d'enfants (0 à 14 ans) atteints du VIH et ayant accès à la thérapie antirétrovirale (2015)	22
% des accouchements assistés par un accoucheur ou une accoucheuse compétente	34
Soins postnatals (dans les 48 heures)	15
Allaitement maternel exclusif (% enfants < 6 mois)	1
Couverture Vitamine A 2014(2 doses)	96
Vaccins DTC3 2015 parmi les bébés de 0-11 mois	55

Légende

	Cible atteinte ou sur la bonne voie
	Progrès mais efforts supplémentaires requis
	Pas sur la bonne voie
	Sans données / Sans objet

La transmission du paludisme au Tchad est intense dans le sud du pays. Les nombres annuels déclarés s'élèvent à 1 490 556 cas de paludisme en 2015 et 1 572 décès.

Paludisme

Progrès

Le Tchad surveille la résistance aux insecticides depuis 2014 et a déclaré les résultats de sa démarche à l'OMS. Le pays a également élargi la mise en œuvre de la PEC-C et atteint la couverture opérationnelle universelle des MILD. Le Prix de l'Excellence ALMA 2017 de Leadership a été remis à Son Excellence M. Idriss Déby, président du Tchad.

Impact

Les nombres annuels déclarés s'élèvent à 1 490 556 cas de paludisme en 2015 et 1 572 décès. L'OMS estime que le pays a enregistré un changement de moins de 20 % de ses taux d'incidence et de mortalité du paludisme durant la période 2010-2015.

Problème principal

- Faiblesse du système d'information sanitaire.

Mesures clés recommandées précédemment

Objectif	Mesure	Délai d'accomplissement suggéré	Progrès	Commentaires - activités/accomplissements clés depuis le dernier rapport trimestriel
Contrôle des vecteurs	Étant donné la résistance déclarée des moustiques à deux classes d'insecticide, finaliser de toute urgence et mettre en œuvre le plan national de surveillance et gestion de la résistance aux insecticides.	T1 2017		Le plan de gestion de la résistance aux insecticides sera élaboré dès que les données de l'exercice de surveillance courant auront été analysées. Le PNLP demandera l'assistance technique requise à l'OMS AFRO.
Résoudre la question du financement.	Assurer la soumission de la demande de financement au FM d'ici T1 2017 et assurer l'affectation de ressources à la lutte contre le paludisme dans une mesure suffisante au maintien des acquis de ces dernières années.	T1 2017		Le pays a soumis sa demande de financement antipaludique au FM au T1 2017. Des ressources ont été affectées à la lutte contre le paludisme dans une mesure suffisante au maintien des acquis de ces dernières années.

SMI

Progrès

Le Tchad a atteint une haute couverture de l'intervention témoin de la SMI relative à la vitamine A. Le pays a amélioré ses mécanismes de suivi et de redevabilité par la mise au point d'une Carte de Score de Santé reproductive, maternelle, néonatale et infantile.

Mesures clés recommandées précédemment

Le Tchad a répondu favorablement aux mesures de SMI recommandées pour résoudre le problème de la faible couverture de l'assistance à l'accouchement par un personnel de santé qualifié, en hausse depuis lors. Le pays a aussi répondu favorablement aux mesures recommandées concernant l'allaitement maternel exclusif, l'accélération de la couverture des thérapies antirétrovirales et le manque de données relatives aux soins postnatals. Il continue à suivre les progrès des interventions mises en œuvre.

Légende

	Mesure accomplie
	En progrès
	Pas de progrès
	Il reste encore du temps jusqu'à l'échéance