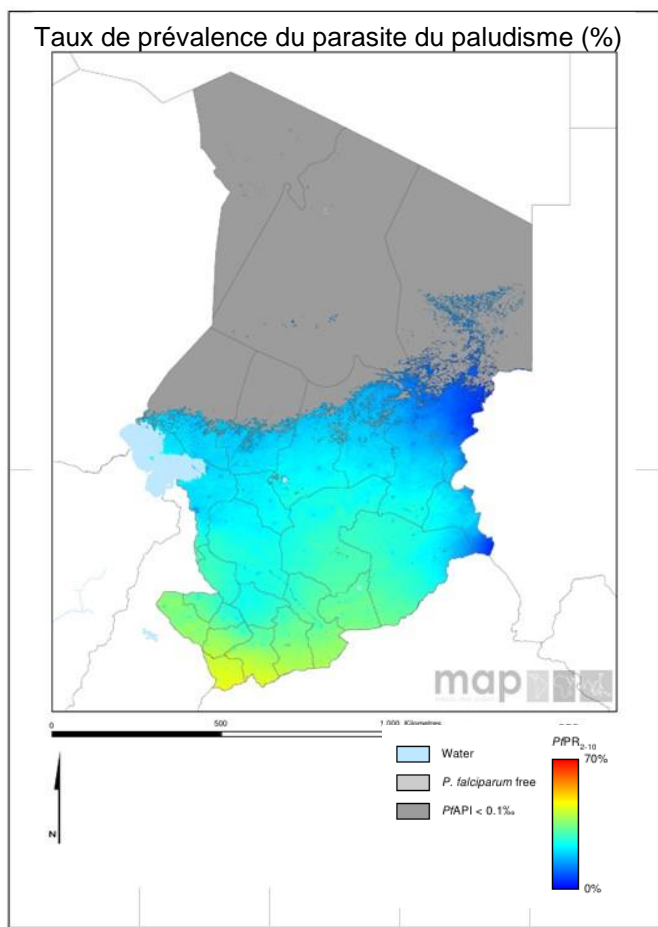


Carte de Score pour la Redevabilité et l'Action



Mesures

Produits de base : financement et contrôle budgétaire	
Prévisions de 2018 visant le financement de MILD (pourcentage du besoin)	100
Prévisions de 2018 visant le financement des TDR par le secteur public (pourcentage du besoin)	82
Prévisions de 2018 visant le financement des CTA par le secteur public (pourcentage du besoin)	100
Notation de la Banque mondiale concernant la gestion du secteur public et les institutions 2017 (CPIA groupe D)	2.7
Suivi de la résistance aux insecticides, mise en place et impact	
Cours sur les insecticides avec focus sur la résistance des moustiques dans des sites sentinelles représentatifs confirmés depuis 2010	2
Résistance aux insecticides suivie depuis 2015 et données déclarées à l'OMS	
Plan national de surveillance et de gestion de la résistance aux insecticides	
Échelle de mise en oeuvre de la PEC-C (2017)	
Couverture opérationnelle MILD/PID (% population à risque)	100
Diminuição em >40% da incidência da malária até 2020 (x 2015) (projectado)	
Indicateurs témoins de la santé maternelle et infantile et des MTN	
Couverture du traitement de masse contre les maladies tropicales négligées (indice MTN, %) (2016)	10
Estimation du pourcentage de la population atteinte du VIH et ayant accès à la thérapie antirétrovirale (2017)	▲ 45
Estimation du pourcentage d'enfants (0 à 14 ans) atteints du VIH et ayant accès à la thérapie antirétrovirale (2017)	▲ 18
% des accouchements assistés par un accoucheur ou une accoucheuse compétente	20
Soins postnataux (dans les 48 heures)	16
Allaitement maternel exclusif (% enfants < 6 mois)	1
Couverture Vitamine A 2016(2 doses)	▼ 0
Vaccins DTC3 2017 parmi les bébés de 0-11 mois	41

La transmission du paludisme au Tchad est intense dans le sud du pays. Les nombres annuels déclarés s'élèvent à 1 402 215 cas de paludisme en 2016 et 1 686 décès.

Légende

	Cible atteinte ou sur la bonne voie
	Progrès mais effort supplémentaire requis
	Pas en bonne voie
	Sans données
	Non applicable

## Paludisme

### Progrès

Le Tchad s'est assuré des ressources suffisantes au financement des MILD et CTA requis en 2018. Le pays s'est assuré un approvisionnement suffisant en MILD pour atteindre la couverture universelle opérationnelle.

### Impact

Les nombres annuels déclarés s'élèvent à 1 402 215 cas de paludisme en 2016 et 1 686 décès.

### Problème principal

- Faiblesse du système d'information sanitaire.

### Mesures clés recommandées précédemment

Objectif	Mesure	Délai d'accomplissement suggéré	Progrès	Commentaires - activités/accomplissements clés depuis le dernier rapport trimestriel
Contrôle des vecteurs	Étant donné la résistance déclarée des moustiques à deux classes d'insecticides, finaliser de toute urgence et mettre en œuvre le plan national de surveillance et gestion de la résistance aux insecticides.	T1 2017		Étant donné les données récentes indiquant un renforcement de la résistance aux insecticides, le pays priorise la mise au point de son plan de gestion de cette résistance et a engagé un consultant international pour l'assister dans son élaboration.
Contrôle des vecteurs	Déclarer à l'OMS l'état de la surveillance de la résistance aux insecticides.	T3 2018		Le Tchad a entrepris des études de terrain au T3 2017 qui, complétées de l'analyse moléculaire, doteront le pays d'une cartographie plus actuelle des vecteurs du paludisme d'ici T3 2017. D'après les résultats, <i>Anopheles gambiae</i> , le principal vecteur, résiste au DDT et aux pyréthroides sur tous les sites soumis à l'étude mais reste sensible aux organophosphates et aux carbamates, sauf à Komé où l'on observe une baisse d'efficacité des carbamates. Une surveillance annuelle de suivi entomologique sera menée sur les trois sites sentinelles.
Instaurer un changement de haut niveau en ce qui concerne les politiques et la stratégie.	Améliorer la gouvernance réglementée, la qualité de la gestion budgétaire et financière, l'efficacité de la mobilisation des ressources, la qualité de l'administration publique	T3 2013		Sans rapport d'avancement.

	et la transparence et redevabilité dans le secteur public.			
--	--	--	--	--

## SMI et MTN

### Progrès

Le Tchad a accru récemment sa couverture de la thérapie antirétrovirale au niveau de sa population globale et chez les enfants. Le pays a amélioré ses mécanismes de suivi et de redevabilité par la mise au point d'une Carte de Score de Santé reproductive, maternelle, néonatale et infantile.

Les progrès réalisés sur le plan des maladies tropicales négligées (MTN) au Tchad se mesurent au moyen d'un indice composite calculé d'après la couverture de la chimiothérapie préventive atteinte pour la filariose lymphatique, l'onchocercose, la schistosomiase, les géohelminthiases et le trachome. La couverture de la chimiothérapie préventive au Tchad est de 51% pour la filariose lymphatique, 68% pour l'onchocercose et 38% pour le trachome, mais elle est faible pour la schistosomiase et les géohelminthiases (0% et 6%, respectivement). Globalement, l'indice de couverture de la chimiothérapie préventive des MTN au Tchad en 2016 est de 10, en hausse par rapport à la valeur d'indice 2015 (1).

### Mesures clés recommandées précédemment

Objectif	Mesure	Délai d'accomplissement suggéré	Progrès	Commentaires - activités/accomplissements clés depuis le dernier rapport trimestriel
SMI <sup>1</sup> : Optimiser la qualité des soins.	a) Accélérer la couverture de la thérapie antirétrovirale dans la population globale et chez les enfants de moins de 14 ans.	T2 2018		La couverture de la thérapie antirétrovirale est en hausse dans la population globale et chez les enfants de moins de 14 ans, de plus de 6% et 5%, respectivement. Résultat non encore échu.
	b) Résoudre la couverture en baisse de la vitamine A.	T4 2018		
	c) Rechercher et résoudre les raisons du déclin de l'assistance à l'accouchement par un personnel de santé qualifié.	T1 2019		Résultat non encore échu.

Le Tchad a répondu favorablement aux mesures recommandées pour résoudre le problème de l'allaitement maternel exclusif et des soins postnatals et le pays continue à suivre les progrès des interventions mises en œuvre.

### Légende

	Mesure accomplie
	Progrès
	Pas de progrès
	Résultat non encore échu.

<sup>1</sup>Mesures de la SMI, mesures recommandées et réponse suivies par OMS MCA.