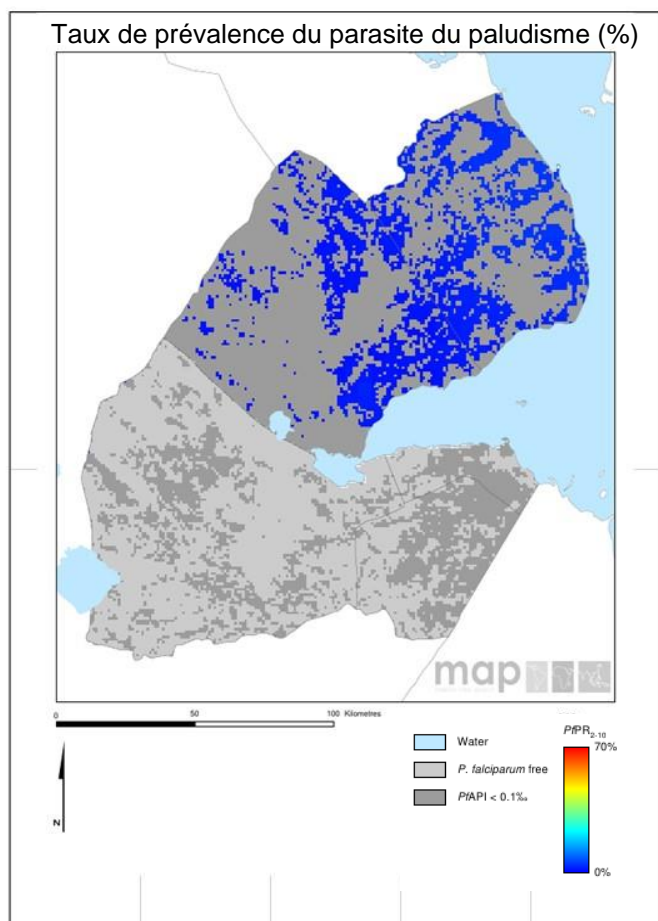


Carte de Score pour la Redevabilité et l'Action



Près de 50 % de la population de Djibouti courent un faible risque de contraction du paludisme ; dans la région désertique, le risque est nul. Le nombre annuel déclaré s'élève à 13 804 cas de paludisme en 2016.

Mesures

Produits de base : financement et contrôle budgétaire	
Prévisions de 2018 visant le financement de MILD (pourcentage du besoin)	0
Prévisions de 2018 visant le financement des TDR par le secteur public (pourcentage du besoin)	100
Prévisions de 2018 visant le financement des CTA par le secteur public (pourcentage du besoin)	100
Notation de la Banque mondiale concernant la gestion du secteur public et les institutions 2016 (CPIA groupe D)	2.7
Suivi de la résistance aux insecticides, mise en place et impact	
Cours sur les insecticides avec focus sur la résistance des moustiques dans des sites sentinelles représentatifs confirmés depuis 2010	2
Résistance aux insecticides suivie depuis 2015 et données déclarées à l'OMS	
Plan national de surveillance et de gestion de la résistance aux insecticides	
Échelle de mise en oeuvre de la PEC-C (2017)	
Couverture opérationnelle MILD/PID (% population à risque)	100
Diminuição em >40% da incidência da malária até 2020 (x 2015) (projectado)	
Indicateurs témoins de la santé maternelle et infantile et des MTN	
Couverture du traitement de masse contre les maladies tropicales négligées (indice MTN, %) (2016)	3
Estimation du pourcentage de la population atteinte du VIH et ayant accès à la thérapie antirétrovirale (2016)	26
Estimation du pourcentage d'enfants (0 à 14 ans) atteints du VIH et ayant accès à la thérapie antirétrovirale (2016)	9
% des accouchements assistés par un accoucheur ou une accoucheuse compétente	87
Soins postnatals (dans les 48 heures)	
Allaitement maternel exclusif (% enfants < 6 mois)	12
Couverture Vitamine A 2015(2 doses)	72
Vaccins DTC3 2016 parmi les bébés de 0-11 mois	68

Légende

	Cible atteinte ou sur la bonne voie
	Progrès mais effort supplémentaire requis
	Pas en bonne voie
	Sans données
	Non applicable

Paludisme

Progrès

Djibouti s'est assuré des ressources suffisantes au financement des CTA et TDR requis pour 2018. Le pays a distribué suffisamment de MILD pour atteindre la couverture universelle. Le pays surveille la résistance aux insecticides depuis 2015 et a déclaré les résultats de ses démarches à cet égard à l'OMS.

Principaux problèmes et difficultés

- Le pays enregistre une hausse des cas de paludisme depuis 2015.
- Ressources insuffisantes à la pleine mise en œuvre du contrôle des vecteurs 2018-2020.

Impact

Le nombre annuel déclaré s'élève à 13 804 cas de paludisme en 2016. Sous l'effet de la hausse générale de l'incidence estimée du paludisme entre 2010 et 2016, l'OMS projette que le pays va enregistrer une augmentation de l'incidence du paludisme d'ici 2020.

Nouvelles mesures clés recommandées

Objectif	Mesure	Délai d'accomplissement suggéré
Impact	Rechercher et résoudre les raisons de l'augmentation du nombre de cas de paludisme.	T4 2018
Financement	Chercher à combler les insuffisances de ressources pour maintenir la couverture universelle du contrôle des vecteurs.	T4 2018

SMI et MTN

Progrès

Djibouti a atteint une haute couverture au niveau de l'intervention témoin de la SMI concernant l'assistance à l'accouchement par un personnel de santé qualifié.





Les progrès réalisés sur le plan des maladies tropicales négligées (MTN) à Djibouti se mesurent au moyen d'un indice composite calculé d'après la couverture de la chimiothérapie préventive atteinte pour les géohelminthiases et le trachome. La couverture de la chimiothérapie préventive à Djibouti est élevée pour le trachome (100 %) mais elle est faible pour les géohelminthiases (0 %). Globalement, l'indice de couverture de la chimiothérapie préventive des MTN à Djibouti en 2016 est de 3, en baisse nette par rapport à la valeur d'indice 2015 (32).

Mesures clés recommandées précédemment

Objectif	Mesure	Délai d'accomplissement suggéré	Progrès	Commentaires - activités/accomplissements clés depuis le dernier rapport trimestriel
SMI ¹ : Optimiser la qualité des soins.	Identifier et résoudre les raisons du déclin de la couverture du DTC3.	T2 2018		Résultat non encore échu.
MTN	S'efforcer de ramener les niveaux de couverture de la chimiothérapie préventive des géohelminthiases à ceux de 2015.	T4 2018		Le pays déclare avoir été avisé par l'OMS de cartographier les géohelminthiases en 2018.

Djibouti a répondu favorablement à la mesure de SMI recommandée pour résoudre le problème de la faible couverture de l'allaitement maternel exclusif, avec amélioration récente de la situation, mais le pays continue à suivre les progrès de l'intervention mise en œuvre. Djibouti a répondu favorablement à la mesure de SMI recommandée pour résoudre le manque de données concernant la couverture des soins postnatals et continue à suivre les progrès de l'intervention mise en œuvre.

Légende

	Mesure accomplie
	Progrès
	Pas de progrès
	Résultat non encore échu.

¹Mesures de la SMI, mesures recommandées et réponse suivies par OMS MCA.