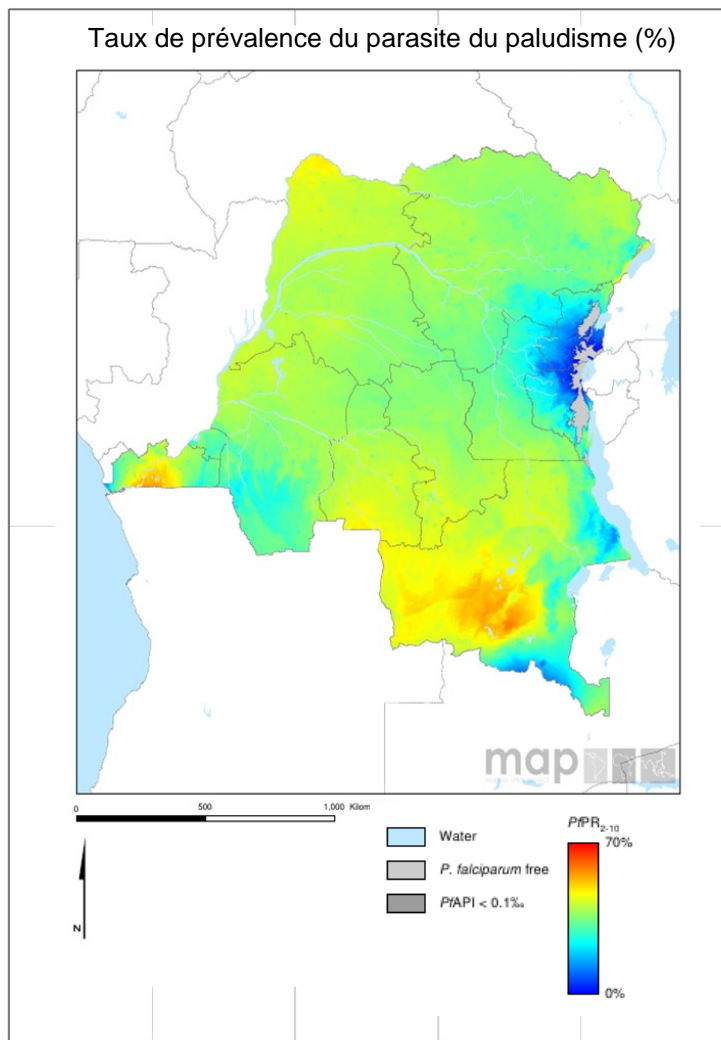


Carte de Score pour la Redevabilité et l'Action



La population entière de la République Démocratique du Congo court un risque élevé de contraction du paludisme. La transmission est intense toute l'année, avec quelques variations saisonnières. Les nombres annuels déclarés s'élèvent à 9 968 983 cas de paludisme en 2014 et 25 502 décès.

Mesures

Produits de base : financement et contrôle budgétaire

Prévisions de 2016 visant le financement des MILD par le secteur public (pourcentage du besoin)	93
Prévisions de 2016 visant le financement des TDR par le secteur public (pourcentage du besoin)	100
Prévisions de 2016 visant le financement des CTA par le secteur public (pourcentage du besoin)	79
Notation de la Banque mondiale concernant la gestion du secteur public et les institutions 2014 (CPIA groupe D)	2.5





Suivi de la résistance aux insecticides, mise en place et impact

Cours sur les insecticides avec focus sur la résistance des moustiques dans des sites sentinelles représentatifs confirmés depuis 2010	2
Résistance aux insecticides suivie depuis 2014 et données déclarées à l'OMS	
Plan national de surveillance et de gestion de la résistance aux insecticides	
Échelle de mise en œuvre de la PCCI (2013)	
Couverture opérationnelle MILD/PID (% population à risque)	100
Réduction de l'incidence de paludisme de plus de 75% (projection de 2000 à 2015)	

Indicateurs traceur de santé maternelle et infantile

Estimation du pourcentage de la population atteinte du VIH et ayant accès à la thérapie antirétrovirale (2014)	23
Estimation du pourcentage d'enfants (0 à 14 ans) atteints du VIH et ayant accès à la thérapie antirétrovirale (2014)	15
% des accouchements assistés par un accoucheur ou une accoucheuse compétente	80
Soins postnataux (dans les 48 heures)	44
Allaitement maternel exclusif (% enfants < 6 mois)	48
Couverture Vitamine A 2013(2 doses)	98
Vaccins DTC3 2014 parmi les bébés de 12-23 mois	80

Légende

	Cible atteinte ou sur la bonne voie
	Progrès mais efforts supplémentaires requis
	Pas sur la bonne voie
	Sans données / Sans objet

Paludisme

Progrès

La République Démocratique du Congo s'est assuré un approvisionnement suffisant en MILD pour atteindre la couverture universelle opérationnelle. Le pays surveille la résistance aux insecticides depuis 2014 et a déclaré les résultats de sa démarche à l'OMS. La République Démocratique du Congo s'est assuré la majorité des ressources nécessaires au maintien de la couverture des interventions essentielles de lutte contre le paludisme en 2016. La République Démocratique du Congo a élargi sa mise en œuvre de la PCCi.

Impact

Les nombres annuels déclarés s'élèvent à 9 968 983 cas de paludisme en 2014 et 25 502 décès. Par modélisation, l'OMS projette pour la République Démocratique du Congo une réduction de 50 à 75 % de l'incidence paludique entre 2000 et 2015.

Principaux problèmes et difficultés

- Les ressources sont insuffisantes au maintien de la couverture universelle en 2017.
- Des taxes et droits de douane sont prélevés sur les produits antipaludiques du secteur privé.

Mesure clé recommandée précédemment

Objectif	Mesure	Délai d'accomplissement suggéré	Progrès	Commentaires - activités/accomplissements clés depuis le dernier rapport trimestriel
Résoudre la question du financement	Comblé les insuffisances restantes pour soutenir la pleine couverture des CTA en 2015	T1 2016		Résultat non encore échu mais les CTA sont, pour la majorité, assurés

Nouvelle mesure clé recommandée

Objectif	Mesure	Délai d'accomplissement suggéré
Contrôle des vecteurs	Étant donné la résistance déclarée des moustiques à deux classes d'insecticides, finaliser de toute urgence et mettre en œuvre le plan national de surveillance et gestion de la résistance aux insecticides	T1 2017
Politique	Supprimer les barrières tarifaires sur les CTA du secteur privé, afin de les rendre plus abordables dans le privé	T1 2017

SMI





Progrès

La République Démocratique du Congo a atteint une couverture élevée au niveau de l'intervention témoin de la SMI : l'assistance à l'accouchement, par un personnel de santé qualifié, vitamine A et DPT3. Le pays a amélioré considérablement ses mécanismes de suivi et de redevabilité par la mise au point d'une Carte de Score de Santé reproductive, maternelle, néonatale et infantile.

Nouvelle mesure clé recommandée

Objectif	Mesure	Délai d'accomplissement suggéré
SMI ¹ : Optimiser la qualité des soins	Accélérer la couverture de thérapie antirétrovirale, en particulier chez les enfants de moins de 14 ans	T1 2017

Légende

	Mesure accomplie
	En progrès
	Pas de progrès
	Il reste encore du temps jusqu'à l'échéance

¹Mesures SMI, mesures recommandées et réponse suivies par OMS MCA.