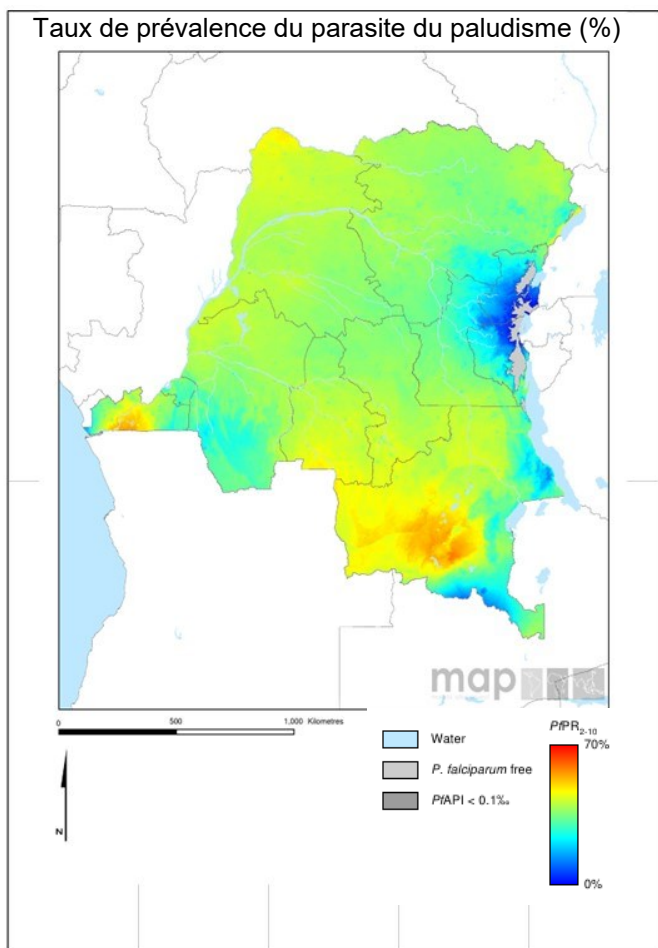


Carte de Score pour la Redevabilité et l'Action



La population entière de la République Démocratique du Congo court un risque élevé de contraction du paludisme. La transmission est intense toute l'année, avec quelques variations saisonnières. Les nombres annuels déclarés s'élèvent à 15 397 717 cas de paludisme en 2016 et 33 997 décès.

Mesures

Produits de base : financement et contrôle budgétaire	
Prévisions de 2017 visant le financement de MILD (pourcentage du besoin)	100
Prévisions de 2017 visant le financement des TDR par le secteur public (pourcentage du besoin)	100
Prévisions de 2017 visant le financement des CTA par le secteur public (pourcentage du besoin)	100
Notation de la Banque mondiale concernant la gestion du secteur public et les institutions 2016 (CPIA groupe D)	2.5
Suivi de la résistance aux insecticides, mise en place et impact	
Cours sur les insecticides avec focus sur la résistance des moustiques dans des sites sentinelles représentatifs confirmés depuis 2010	3
Résistance aux insecticides suivie depuis 2015 et données déclarées à l'OMS	
Plan national de surveillance et de gestion de la résistance aux insecticides	
Échelle de mise en oeuvre de la PEC-C (2016)	
Couverture opérationnelle MILD/PID (% population à risque)	100
Changement estimé du taux d'incidence du paludisme (2010-2016)	
Indicateurs témoins de la santé maternelle et infantile et des MTN	
Couverture du traitement de masse contre les maladies tropicales négligées (indice MTN, %) (2016)	44
Estimation du pourcentage de la population atteinte du VIH et ayant accès à la thérapie antirétrovirale (2016)	42
Estimation du pourcentage d'enfants (0 à 14 ans) atteints du VIH et ayant accès à la thérapie antirétrovirale (2016)	29
% des accouchements assistés par un accoucheur ou une accoucheuse compétente	80
Soins postnatals (dans les 48 heures)	44
Allaitement maternel exclusif (% enfants < 6 mois)	48
Couverture Vitamine A 2015(2 doses)	94
Vaccins DTC3 2016 parmi les bébés de 0-11 mois	92

Légende

	Cible atteinte ou sur la bonne voie
	Progrès mais effort supplémentaire requis
	Pas en bonne voie
	Sans données
	Non applicable

Paludisme

Progrès

La République Démocratique du Congo s'est assuré un approvisionnement suffisant en MILD pour atteindre la couverture opérationnelle à 100%. Le pays surveille la résistance aux insecticides depuis 2015 et a déclaré les résultats de sa démarche à l'OMS. La République Démocratique du Congo s'est assurée les ressources nécessaires au maintien de la couverture des interventions essentielles de lutte contre le paludisme en 2017. La République Démocratique du Congo a remporté le Prix de l'Excellence ALMA 2017 pour avoir réduit de plus de 40 % l'incidence et la mortalité du paludisme durant la période 2010-2015. La République Démocratique du Congo a élargi sa mise en œuvre de la PCCi. Le pays a amélioré considérablement ses mécanismes de suivi et de redevabilité par la mise au point d'une carte de score pour le contrôle du paludisme.

Impact

Les nombres annuels déclarés s'élèvent à 15 397 717 cas de paludisme en 2016 et 33 997 décès.

Problème principal

- Des droits de douane sont prélevés sur les produits antipaludiques du secteur privé.

Mesures clés recommandées précédemment

Objectif	Mesure	Délai d'accomplissement suggéré	Progrès	Commentaires - activités/ accomplissements clés depuis le dernier rapport trimestriel
Politique	Supprimer les barrières tarifaires sur les CTA du secteur privé, afin de les rendre plus abordables dans le privé.	T1 2017		Le pays a tenu un atelier avec les parlementaires en décembre 2016 afin de les sensibiliser à la question des barrières tarifaires sur les CTA du secteur privé et d'élaborer les documents de travail concernant l'exemption des produits antipaludiques. En mars 2017, une rencontre a été organisée avec les importateurs du secteur privé afin de leur communiquer les résultats de l'atelier de décembre. La poursuite du plaidoyer est nécessaire à l'assurance de la mise en œuvre des recommandations de l'atelier.
Résoudre la question du financement.	Accélérer la signature de la subvention du FM.	T4 2017		Le pays a rempli les conditions requises pour l'approbation de la subvention.

SMI et MTN

Progrès





La République Démocratique du Congo a atteint une haute couverture au niveau de l'intervention SMI témoin de l'assistance à l'accouchement par un personnel de santé qualifié, du DTC3 et de la vitamine A. Le pays a amélioré considérablement ses mécanismes de suivi et de redevabilité par la mise au point d'une carte de Score de Santé reproductive, maternelle, néonatale, infantile et adolescente.

Les progrès réalisés sur le plan des maladies tropicales négligées (MTN) en République Démocratique du Congo se mesurent au moyen d'un indice composite calculé d'après la couverture de la chimiothérapie préventive atteinte pour la filariose lymphatique, l'onchocercose, la schistosomiase, les géohelminthiases et le trachome. La couverture de la chimiothérapie préventive en République Démocratique du Congo est élevée pour l'onchocercose (76 %) et bonne pour la filariose lymphatique (42 %), la schistosomiase (58 %) et les géohelminthiases (67 %). Elle est faible pour le trachome (13%). Globalement, l'indice de couverture de la chimiothérapie préventive des MTN en République Démocratique du Congo en 2016 est de 44, en hausse nette par rapport à la valeur d'indice 2015 (11).

Mesure clé recommandée précédemment

Le pays a répondu favorablement à la mesure de SMI recommandée pour accélérer la couverture des thérapies antirétrovirales chez les enfants et il continue à suivre les progrès de l'intervention mise en œuvre.

Légende

	Mesure accomplie
	Progrès
	Pas de progrès
	Résultat non encore échu