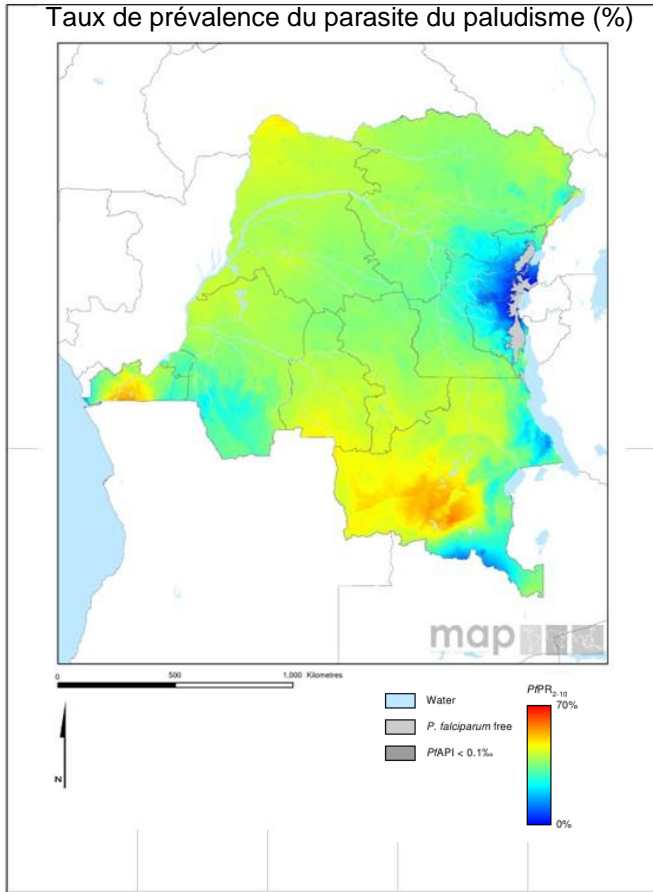


Carte de Score pour la Redevabilité et l'Action



Mesures

Produits de base : financement et contrôle budgétaire	
Prévisions de 2018 visant le financement de MILD (pourcentage du besoin)	72
Prévisions de 2018 visant le financement des TDR par le secteur public (pourcentage du besoin)	100
Prévisions de 2018 visant le financement des CTA par le secteur public (pourcentage du besoin)	86
Notation de la Banque mondiale concernant la gestion du secteur public et les institutions 2017 (CPIA groupe D)	2.5

Suivi de la résistance aux insecticides, mise en place et impact	
Cours sur les insecticides avec focus sur la résistance des moustiques dans des sites sentinelles représentatifs confirmés depuis 2010	4
Résistance aux insecticides suivie depuis 2015 et données déclarées à l'OMS	
Plan national de surveillance et de gestion de la résistance aux insecticides	
Échelle de mise en oeuvre de la PEC-C (2017)	
Couverture opérationnelle MILD/PID (% population à risque)	100
Diminuição em >40% da incidência da malária até 2020 (x 2015) (projectado)	

Indicateurs témoins de la santé maternelle et infantile et des MTN	
Couverture du traitement de masse contre les maladies tropicales négligées (indice MTN, %) (2016)	44
Estimation du pourcentage de la population atteinte du VIH et ayant accès à la thérapie antirétrovirale (2017)	55
Estimation du pourcentage d'enfants (0 à 14 ans) atteints du VIH et ayant accès à la thérapie antirétrovirale (2017)	34
% des accouchements assistés par un accoucheur ou une accoucheuse compétente	80
Soins postnataux (dans les 48 heures)	44
Allaitement maternel exclusif (% enfants < 6 mois)	47
Couverture Vitamine A 2016 (2 doses)	44
Vaccins DTC3 2017 parmi les bébés de 0-11 mois	81

Légende

	Cible atteinte ou sur la bonne voie
	Progrès mais effort supplémentaire requis
	Pas en bonne voie
	Sans données
	Non applicable

La population entière de la République Démocratique du Congo court un risque élevé de contraction du paludisme. La transmission est intense toute l'année, avec quelques variations saisonnières. Les nombres annuels déclarés s'élèvent à 15 397 717 cas de paludisme en 2016 et 33 997 décès.

Paludisme

Progrès

La République Démocratique du Congo s'est assuré un approvisionnement suffisant en MILD pour atteindre la couverture opérationnelle à 100%. Le pays surveille la résistance aux insecticides depuis 2015 et a déclaré les résultats de sa démarche à l'OMS. La République Démocratique du Congo s'est assuré les ressources nécessaires au maintien de la couverture de la majorité des interventions essentielles de lutte contre le paludisme en 2018. Le pays a amélioré considérablement ses mécanismes de suivi et de redevabilité par la mise au point d'une carte de score pour le contrôle du paludisme.

Impact

Les nombres annuels déclarés s'élèvent à 15 397 717 cas de paludisme en 2016 et 33 997 décès.

Problème principal

- Insuffisance de ressources pour mettre pleinement en œuvre le plan stratégique national.

Mesure clé recommandée précédemment

Le pays a répondu favorablement aux mesures recommandées concernant le Cluster D CPIA et il continue à suivre les progrès des interventions mises en œuvre.

Nouvelle mesure clé recommandée

Objectif	Mesure	Délai d'accomplissement suggéré
Insuffisance de ressources	Comblent les insuffisances restantes sur le plan des MILD.	T3 2019

SMI et MTN

Progrès

La République Démocratique du Congo a atteint une couverture élevée au niveau de l'intervention témoin de la SMI relative à l'assistance à l'accouchement par un personnel de santé qualifié. Le pays a accru récemment sa couverture de la thérapie antirétrovirale au niveau de sa population globale et chez les enfants. Le pays a amélioré considérablement ses mécanismes de suivi et de redevabilité par la mise au point d'une Carte de Score de Santé reproductive, maternelle, néonatale et infantile.





Les progrès réalisés sur le plan des maladies tropicales négligées (MTN) en République Démocratique du Congo se mesurent au moyen d'un indice composite calculé d'après la couverture de la chimiothérapie préventive atteinte pour la filariose lymphatique, l'onchocercose, la schistosomiase, les géohelminthiases et le trachome. La couverture de la chimiothérapie préventive en République Démocratique du Congo est élevée pour l'onchocercose (76 %) et bonne pour la filariose lymphatique (42 %), la schistosomiase (58 %) et les géohelminthiases (67 %). Elle est faible pour le trachome (13%). Globalement, l'indice de couverture de la chimiothérapie préventive des MTN en République Démocratique du Congo en 2016 est de 44, en hausse nette par rapport à la valeur d'indice 2015 (11).

Mesure clé recommandée précédemment

Objectif	Mesure	Délai d'accomplissement suggéré	Progrès	Commentaires - activités/accomplissements clés depuis le dernier rapport trimestriel
SMI ¹ : Optimiser la qualité des soins.	Rechercher et résoudre les raisons de la baisse déclarée de la couverture de la vitamine A en 2016.	T2 2019		Résultat non encore échu.

Le pays a répondu favorablement aux mesures de SMI recommandées pour accélérer la couverture des thérapies antirétrovirales chez les enfants, avec observation d'améliorations récentes, et il continue à suivre les progrès de l'intervention mise en œuvre.

Légende

	Mesure accomplie
	Progrès
	Pas de progrès
	Résultat non encore échu.

¹Mesures de la SMI, mesures recommandées et réponse suivies par OMS MCA.