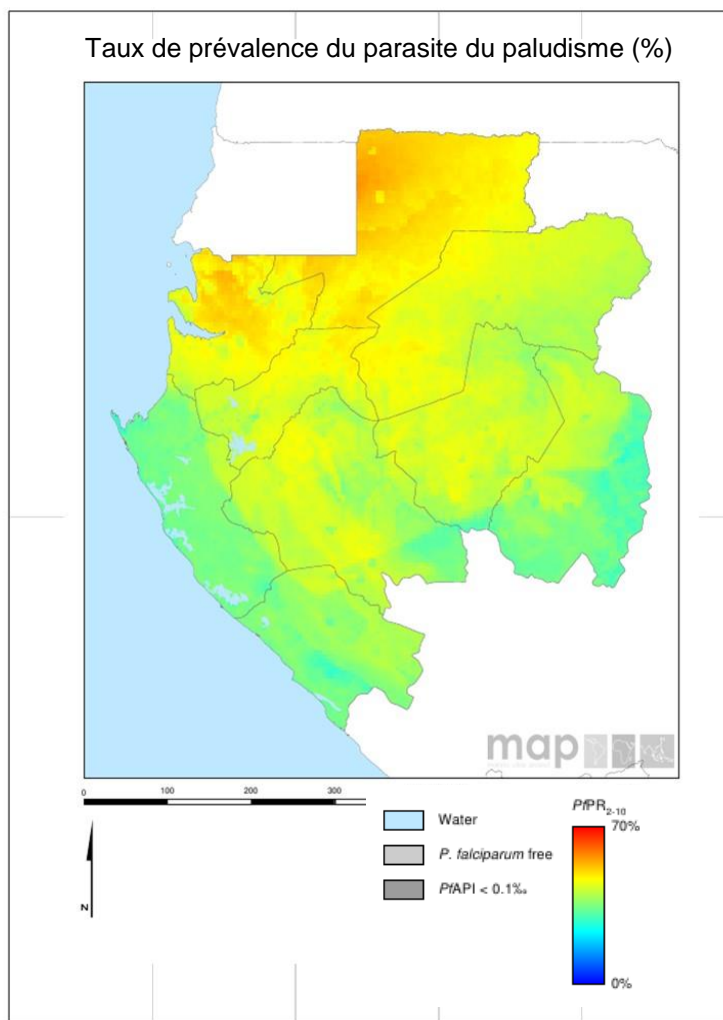


## Carte de Score pour la Redevabilité et l'Action



La population entière du Gabon court un risque élevé de contraction du paludisme. La transmission est intense toute l'année dans le nord du pays ; elle est plus saisonnière dans le sud. Les nombres annuels déclarés s'élèvent à 185 996 cas de paludisme en 2014 et 159 décès.

### Mesures

#### Produits de base : financement et contrôle budgétaire

Prévisions de 2016 visant le financement des MILD par le secteur public (pourcentage du besoin)	0
Prévisions de 2016 visant le financement des TDR par le secteur public (pourcentage du besoin)	
Prévisions de 2016 visant le financement des CTA par le secteur public (pourcentage du besoin)	
Notation de la Banque mondiale concernant la gestion du secteur public et les institutions 2014 (CPIA groupe D)	

#### Suivi de la résistance aux insecticides, mise en place et impact

Cours sur les insecticides avec focus sur la résistance des moustiques dans des sites sentinelles représentatifs confirmés depuis 2010	
Résistance aux insecticides suivie depuis 2014 et données déclarées à l'OMS	
Plan national de surveillance et de gestion de la résistance aux insecticides	
Échelle de mise en œuvre de la PCCi (2013)	
Couverture opérationnelle MILD/PID (% population à risque)	5
Réduction de l'incidence de paludisme de plus de 75% (projection de 2000 à 2015)	

#### Indicateurs traceur de santé maternelle et infantile

Estimation du pourcentage de la population atteinte du VIH et ayant accès à la thérapie antirétrovirale (2014)	46
Estimation du pourcentage d'enfants (0 à 14 ans) atteints du VIH et ayant accès à la thérapie antirétrovirale (2014)	28
% des accouchements assistés par un accoucheur ou une accoucheuse compétente	89
Soins postnataux (dans les 48 heures)	59
Allaitement maternel exclusif (% enfants < 6 mois)	6
Couverture Vitamine A 2013(2 doses)	
Vaccins DTC3 2014 parmi les bébés de 12-23 mois	70

### Légende

	Cible atteinte ou sur la bonne voie
	Progrès mais efforts supplémentaires requis
	Pas sur la bonne voie
	Sans données / Sans objet

## Paludisme

### Progrès

Le Gabon a interdit l'importation et la vente de monothérapies à base d'artémisinine par voie orale et instauré une politique de prise en charge communautaire des cas de pneumonie.

### Impact

Les nombres annuels déclarés s'élèvent à 185 996 cas de paludisme en 2014 et 159 décès. Par modélisation, l'OMS estime une réduction de l'incidence paludique inférieure à 50 % entre 2000 et 2015.

### Problème principal

- Ressources insuffisantes à l'accès à la couverture universelle des interventions essentielles de lutte contre le paludisme.

### Mesure clé recommandée précédemment

Objectif	Mesure	Délai d'accomplissement suggéré	Progrès	Commentaires - activités/accomplissements clés depuis le dernier rapport trimestriel
Résoudre le problème de la couverture du contrôle des vecteurs	Résoudre le problème d'affaiblissement de la couverture du contrôle des vecteurs	T1 2014		15.000 MILD livrés dans le dernier trimestre de 2015

### Nouvelle mesure clé recommandée

Objectif	Mesure	Délai d'accomplissement suggéré
Contrôle des vecteurs	Déclarer l'état de la résistance aux insecticides et de sa surveillance et finaliser et mettre en œuvre le plan national de surveillance et gestion de la résistance aux insecticides	T1 2017

## SMI

### Progrès

Le pays a atteint une haute couverture au niveau de l'intervention témoin de la SME : l'assistance à l'accouchement par un personnel de santé qualifié.

### Mesures clés recommandées précédemment





Objectif	Mesure	Délai d'accomplissement suggéré	Progrès	Commentaires - activités/accomplissements clés depuis le dernier rapport trimestriel
SMI <sup>1</sup> : Optimiser la qualité des soins	Identifier les raisons de l'affaiblissement de la couverture DPT3 et les résoudre	T4 2016		Résultat non encore échu

Le Gabon a répondu favorablement aux mesures SMI recommandées pour résoudre le problème de la faible couverture de vitamine A et continue à suivre les progrès de l'intervention mise en œuvre.

### Nouvelle mesure clé recommandée

Objectif	Mesure	Délai d'accomplissement suggéré
SMI <sup>1</sup> : Optimiser la qualité des soins	Accélérer la couverture de thérapie antirétrovirale parmi les enfants de moins de 14 ans	T1 2017

### Légende

	Mesure accomplie
	En progrès
	Pas de progrès
	Il reste encore du temps jusqu'à l'échéance

<sup>1</sup> Mesures SMI, mesures recommandées et réponse suivies par OMS MCA.