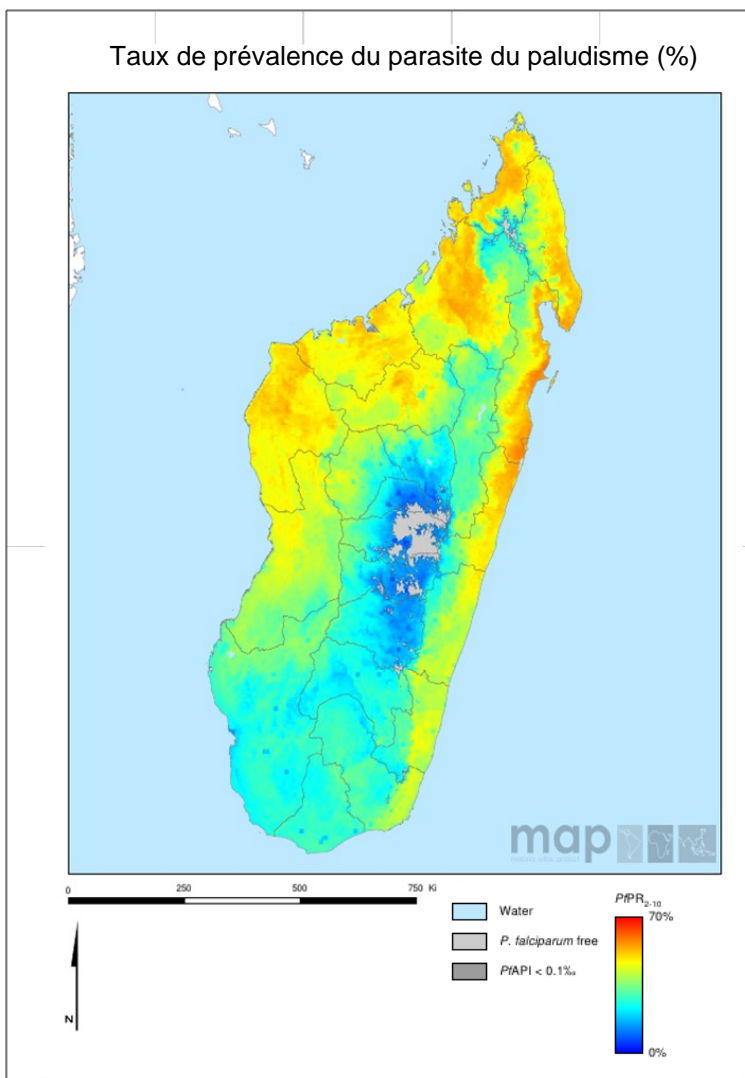


Carte de Score pour la Redevabilité et l'Action



La transmission du paludisme à Madagascar se produit toute l'année dans le nord du pays. Les nombres annuels déclarés s'élèvent à 433 101 cas de paludisme en 2013 et 551 décès.

Mesures

Produits de base : financement et contrôle budgétaire

Prévisions de 2016 visant le financement des MILD par le secteur public (pourcentage du besoin)	100
Prévisions de 2016 visant le financement des TDR par le secteur public (pourcentage du besoin)	100
Prévisions de 2016 visant le financement des CTA par le secteur public (pourcentage du besoin)	100
Notation de la Banque mondiale concernant la gestion du secteur public et les institutions 2014 (CPIA groupe D)	2.6





Suivi de la résistance aux insecticides, mise en place et impact

Cours sur les insecticides avec focus sur la résistance des moustiques dans des sites sentinelles représentatifs confirmés depuis 2010	3
Résistance aux insecticides suivie depuis 2014 et données déclarées à l'OMS	
Plan national de surveillance et de gestion de la résistance aux insecticides	
Échelle de mise en œuvre de la PCCi (2013)	
Couverture opérationnelle MILD/PID (% population à risque)	100
Réduction de l'incidence de paludisme de plus de 75% (projection de 2000 à 2015)	

Indicateurs traceur de santé maternelle et infantile

Estimation du pourcentage de la population atteinte du VIH et ayant accès à la thérapie antirétrovirale (2014)	2
Estimation du pourcentage d'enfants (0 à 14 ans) atteints du VIH et ayant accès à la thérapie antirétrovirale (2014)	1
% des accouchements assistés par un accoucheur ou une accoucheuse compétente	44
Soins postnataux (dans les 48 heures)	46
Allaitement maternel exclusif (% enfants < 6 mois)	42
Couverture Vitamine A 2013(2 doses)	94
Vaccins DTC3 2014 parmi les bébés de 12-23 mois	73

Légende

	Cible atteinte ou sur la bonne voie
	Progrès mais efforts supplémentaires requis
	Pas sur la bonne voie
	Sans données / Sans objet

Paludisme

Progrès

Madagascar a réalisé de nets progrès dans l'expansion et le maintien de ses interventions antipaludiques. Le pays surveille la résistance aux insecticides depuis 2014 et a déclaré les résultats de sa démarche à l'OMS. Il a établi son plan national de surveillance et gestion de la résistance aux insecticides. Madagascar a atteint une haute couverture en termes d'interventions de contrôle des vecteurs et s'est assuré des ressources financières suffisantes au maintien de la couverture universelle des interventions essentielles de lutte contre le paludisme en 2016. Le pays a élargi sa mise en œuvre de la PCCi. Madagascar a amélioré considérablement ses mécanismes de suivi et de redevabilité par la mise au point d'une Carte de score pour le contrôle et l'élimination du paludisme.

Impact

Les nombres annuels déclarés s'élèvent à 433 101 cas de paludisme en 2013 et 551 décès. Le pays déclare une réduction de l'incidence paludique inférieure à 50 % entre 2000 et 2015.

Mesure clé recommandée précédemment

Objectif	Mesure	Délai d'accomplissement suggéré	Progrès	Commentaires - activités/accomplissements clés depuis le dernier rapport trimestriel
Résoudre la question du financement	Comblé les insuffisances restantes pour soutenir la pleine couverture des MILD en 2015	T2 2016		Les insuffisances MILD ont été comblées en 2016

SMI

Progrès

Le pays a réalisé de bons progrès au niveau de l'intervention témoin de la SMI : couverture de la vitamine A. Le pays a réalisé l'OMD4 en réduisant la mortalité des moins de 5 ans de plus de deux tiers depuis 1990. Madagascar a amélioré considérablement ses mécanismes de suivi et de redevabilité par la mise au point d'une Carte de Score de Santé reproductive, maternelle, néonatale et infantile.

Mesure clé recommandée précédemment





Objectif	Mesure	Délai d'accomplissement suggéré	Progrès	Commentaires - activités/accomplissements clés depuis le dernier rapport trimestriel
SMI ¹ : Optimiser la qualité des soins	Identifier les raisons de l'affaiblissement de la couverture de l'allaitement maternel exclusif et les résoudre	T4 2016		L'instabilité politique a donné lieu à une sous-performance au niveau de la plupart des indicateurs, y compris l'allaitement maternel exclusif. Les ressources limitées ont entravé le lancement des campagnes de communication mais, grâce à l'appui et au plaidoyer des partenaires, les campagnes ont repris fin 2015

¹ Mesures SMI, mesures recommandées et réponse suivies par OMS MCA.

Nouvelle mesure clé recommandée

Objectif	Mesure	Délai d'accomplissement suggéré
SMI ¹ : Optimiser la qualité des soins	Accélérer la couverture de thérapie antirétrovirale, en particulier chez les enfants de moins de 14 ans	T1 2017

Légende

	Mesure accomplie
	En progrès
	Pas de progrès
	Il reste encore du temps jusqu'à l'échéance

¹ Mesures SMI, mesures recommandées et réponse suivies par OMS MCA.