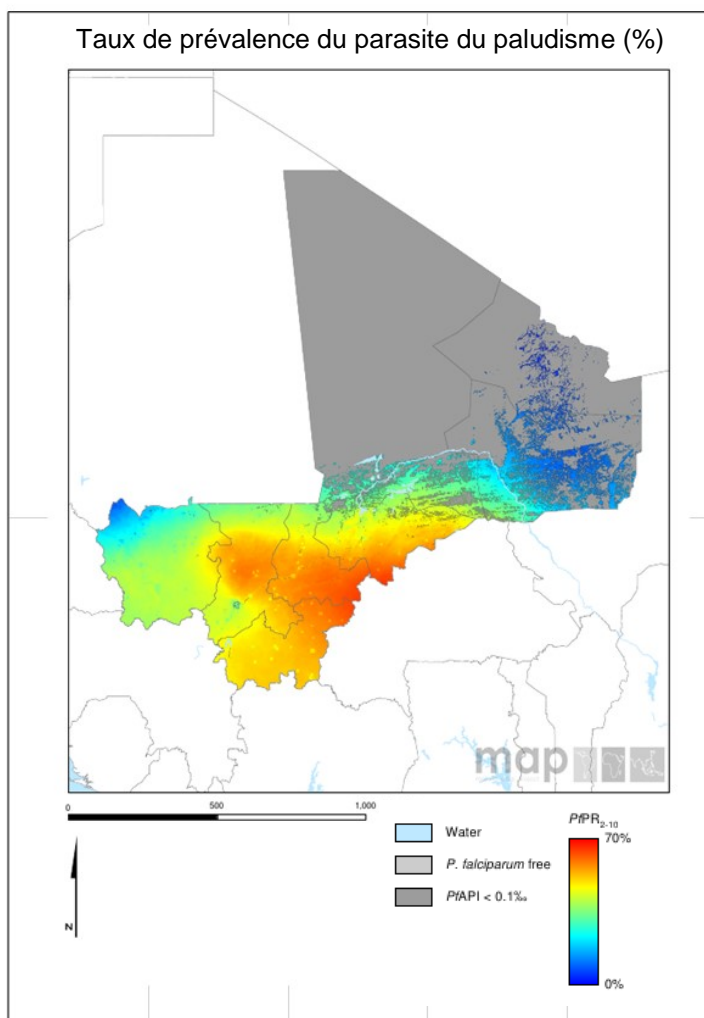


Carte de Score pour la Redevabilité et l'Action



La transmission du paludisme est plus intense dans le sud du Mali. Les nombres annuels déclarés s'élèvent à 2 327 385 cas de paludisme en 2013 et 1 680 décès.

Mesures

| Politique et contrôle financiers | |
|---|-----|
| Situation de l'interdiction des monothérapies à base d'artémisinine par voie orale | |
| Prise en charge des cas au niveau communautaire (pneumonie)(2015) | |
| Prise en charge des cas au niveau communautaire (paludisme)(2015) | |
| Notation de la Banque mondiale concernant la gestion du secteur public et les institutions 2014 (CPIA groupe D) | 3 |
| Intrants financés, mise en œuvre et impact sur le paludisme | |
| Prévisions de 2015 visant le financement des MILD par le secteur public (pourcentage du besoin) | 100 |
| Prévisions de 2015 visant le financement des TDR par le secteur public (pourcentage du besoin) | 100 |
| Prévisions de 2015 visant le financement des CTA par le secteur public (pourcentage du besoin) | 100 |
| Couverture opérationnelle MILD/PID (% population à risque) | 100 |
| En bonne voie en 2013 de réduire l'incidence du paludisme de >75 % d'ici 2015 (par rapport à 2000) | |
| Indicateurs traceur de santé maternelle et infantile | |
| Couverture PTME 2014 (% femmes enceintes VIH+ recevant des ARV) | 26 |
| % des accouchements assistés par un accoucheur ou une accoucheuse compétente | 59 |
| Allaitement maternel exclusif (% enfants < 6 mois) | 33 |
| Couverture Vitamine A 2012(2 doses) | 93 |
| Vaccins DTC3 2013 parmi les bébés de 12-23 mois | 74 |
| Soins postnataux (dans les 48 heures) | 40 |

Légende

| | |
|--|---|
| | Cible atteinte ou sur la bonne voie |
| | Progrès mais efforts supplémentaires requis |
| | Pas sur la bonne voie |
| | Sans données / Sans objet |

Progrès

Le Mali a interdit les monothérapies à base d'artémisinine par voie orale et instauré une politique de prise en charge communautaire des cas de pneumonie et, plus récemment, de paludisme. Les antipaludiques requis pour atteindre et maintenir la couverture universelle en 2015 sont financés et le Mali s'est assuré un approvisionnement suffisant en MILD pour atteindre la couverture universelle. Le pays a atteint une haute couverture au niveau de l'intervention de SMI témoin de vitamine A. Le Mali a amélioré considérablement ses mécanismes de suivi et de redevabilité par la mise au point d'une Carte de Score de Santé reproductive, maternelle, néonatale et infantile.

Impact

Les nombres annuels déclarés s'élèvent à 2 327 385 cas de paludisme en 2013 et 1 680 décès.

Problème principal

- Le manque de nouvelles ressources affectées au paludisme dans le Nouveau modèle de financement du FM met en péril la capacité du pays à maintenir les acquis impressionnants de la lutte contre la maladie.

Mesures recommandées

Le Mali a répondu favorablement aux mesures recommandées pour résoudre le problème de la faible couverture de l'allaitement maternel exclusif et PTME et continue à suivre les progrès des interventions mises en œuvre.