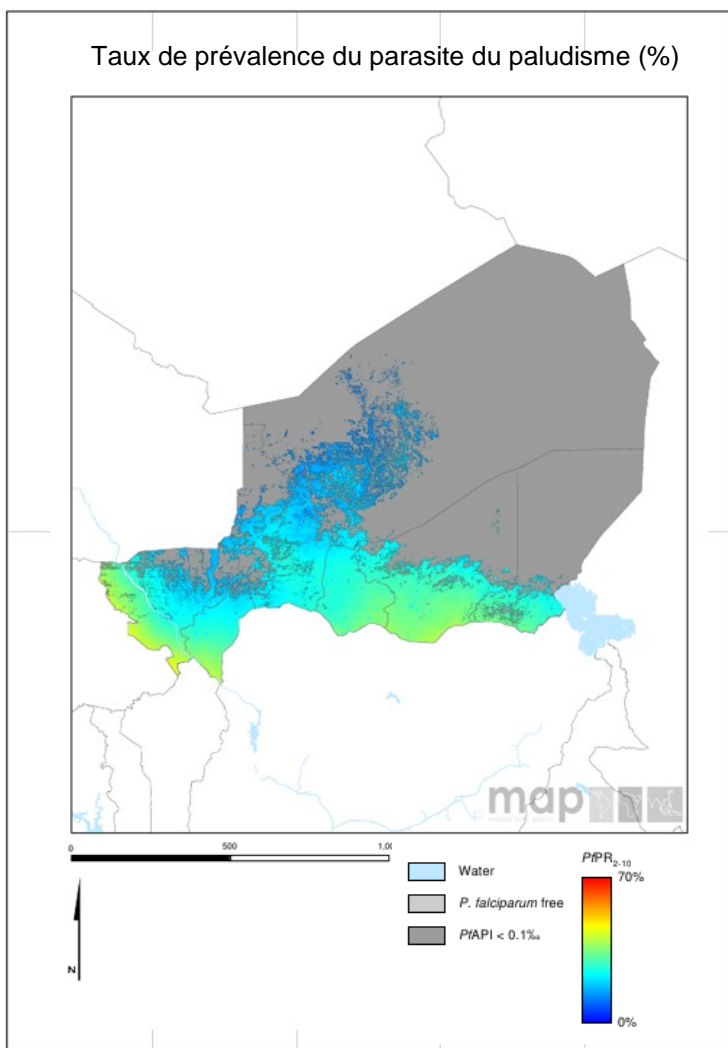


## Carte de Score pour la Redevabilité et l'Action





### Mesures

Produits de base : financement et contrôle budgétaire	
Prévisions de 2016 visant le financement des MLD par le secteur public (pourcentage du besoin)	100
Prévisions de 2016 visant le financement des TDR par le secteur public (pourcentage du besoin)	100
Prévisions de 2016 visant le financement des CTA par le secteur public (pourcentage du besoin)	100
Notation de la Banque mondiale concernant la gestion du secteur public et les institutions 2015 (CPIA groupe D)	3.2
Suivi de la résistance aux insecticides, mise en place et impact	
Cours sur les insecticides avec focus sur la résistance des moustiques dans des sites sentinelles représentatifs confirmés depuis 2010	2
Résistance aux insecticides suivie depuis 2014 et données déclarées à l'OMS	
Plan national de surveillance et de gestion de la résistance aux insecticides	
Échelle de mise en œuvre de la PCCI (2013)	
Couverture opérationnelle MLD/PID (% population à risque)	82
Réduction de l'incidence de paludisme de plus de 75% (projection de 2000 à 2015)	
Indicateurs traceur de santé maternelle et infantile	
Estimation du pourcentage de la population atteinte du VIH et ayant accès à la thérapie antirétrovirale (2015)	26
Estimation du pourcentage d'enfants (0 à 14 ans) atteints du VIH et ayant accès à la thérapie antirétrovirale (2015)	16
% des accouchements assistés par un accoucheur ou une accoucheuse compétente	29
Soins postnataux (dans les 48 heures)	37
Allaitement maternel exclusif (% enfants < 6 mois)	23
Couverture Vitamine A 2014 (2 doses)	95
Vaccins DTC3 2015 parmi les bébés de 0-11 mois	65



La transmission du paludisme est la plus intense dans le sud, tandis que les régions désertiques du nord ne sont pas affectées. Les nombres annuels déclarés s'élèvent à 4 391 189 cas de paludisme en 2013 et 2 209 décès.

### Légende

	Cible atteinte ou sur la bonne voie
	Progrès mais efforts supplémentaires requis
	Pas sur la bonne voie
	Sans données / Sans objet



## Paludisme

### Progrès

Le Niger a engagé des ressources domestiques en vue de combler significativement les insuffisances de couverture antipaludique et dispose de ressources financières suffisantes pour l'approvisionnement et la distribution des MILD, CTA et TDR requis pour 2016.

### Impact

Les nombres annuels déclarés s'élèvent à 4 391 189 cas de paludisme en 2013 et 2 209 décès. Par modélisation, l'OMS estime une réduction de l'incidence paludique inférieure à 50 % entre 2000 et 2015.

### Mesure clé recommandée précédemment

Le Niger a répondu favorablement à la mesure recommandée concernant la surveillance de la résistance aux insecticides.

## SMI

### Progrès

Le pays a atteint une haute couverture de l'intervention témoin de la SMI relative à la vitamine A. Le Niger a réalisé l'OMD4 en réduisant la mortalité des moins de 5 ans de plus de deux tiers depuis 1990.





### Mesures clés recommandées précédemment

Objectif	Mesure	Délai d'accomplissement suggéré	Progrès	Commentaires - activités/accomplissements clés depuis le dernier rapport trimestriel
SMI <sup>1</sup> : Optimiser la qualité des soins	Accélérer la couverture de la thérapie antirétrovirale dans la population globale et chez les enfants de moins de 14 ans	T1 2017		Résultat non encore échu mais le Niger a accru sa couverture de la thérapie antirétrovirale de 4 % dans la population globale et déclare une couverture de 16 % chez les enfants. Le pays a soutenu le changement de politique en vue de « tester et traiter » tous les enfants et l'adoption de l'Option B+ de PTME. Le Niger cherche à améliorer l'engagement communautaire, à accélérer la décentralisation des services et mettre en œuvre le transfert de tâches, tout en accroissant le nombre de structures offrant des services de dépistage et de traitement, y compris par une meilleure intégration avec les services de SMI

Le Niger a répondu favorablement aux mesures SMI recommandées pour résoudre le problème de la faible couverture de l'assistance qualifiée à l'accouchement et de l'allaitement maternel exclusif et continue à suivre les progrès des interventions mises en œuvre.

<sup>1</sup> Mesures SMI, mesures recommandées et réponse suivies par OMS MCA.

## Légende

	Mesure accomplie
	En progrès
	Pas de progrès
	Il reste encore du temps jusqu'à l'échéance