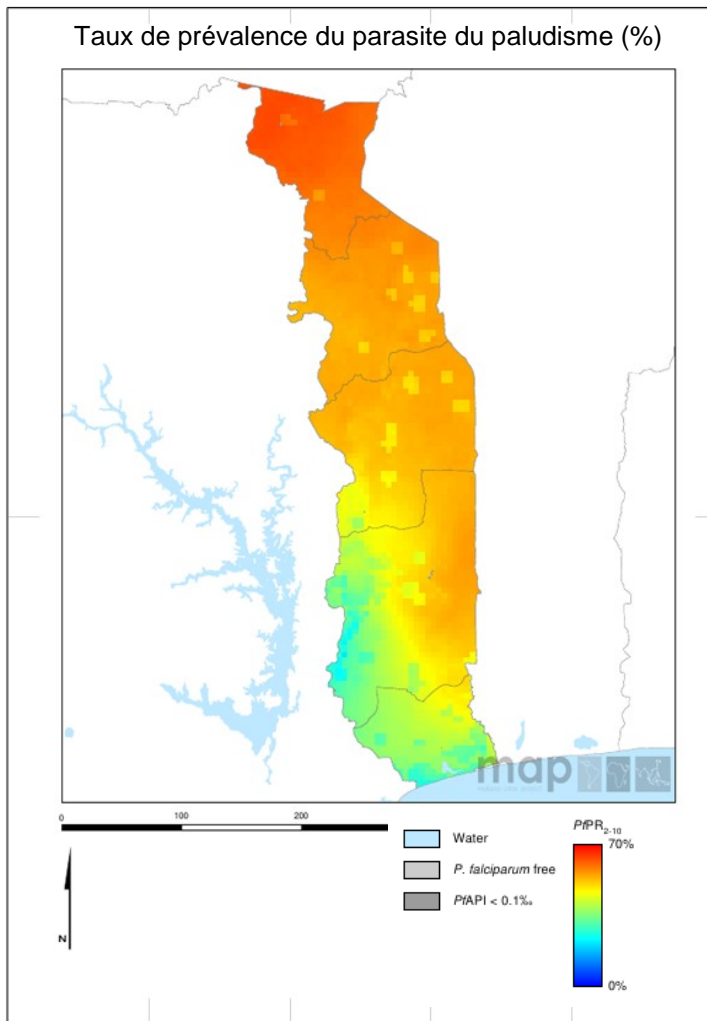


Carte de Score pour la Redevabilité et l'Action



La population entière du Togo court un risque élevé de contraction du paludisme. Le nombre annuel de décès imputables au paludisme déclaré en 2013 est de 1 361.

Mesures

Politique et contrôle financiers		
Situation de l'interdiction des monothérapies à base d'artémisinine par voie orale		
Prise en charge des cas au niveau communautaire (pneumonie)(2015)		
Prise en charge des cas au niveau communautaire (paludisme)(2015)		
Notation de la Banque mondiale concernant la gestion du secteur public et les institutions 2014 (CPIA groupe D)		2.6
Intrants financés, mise en œuvre et impact sur le paludisme		
Prévisions de 2015 visant le financement des MILD par le secteur public (pourcentage du besoin)	▲	100
Prévisions de 2015 visant le financement des TDR par le secteur public (pourcentage du besoin)	▼	68
Prévisions de 2015 visant le financement des CTA par le secteur public (pourcentage du besoin)		100
Couverture opérationnelle MILD/PID (% population à risque)		100
En bonne voie en 2013 de réduire l'incidence du paludisme de >75 % d'ici 2015 (par rapport à 2000)		
Indicateurs traceur de santé maternelle et infantile		
Couverture PTME 2014 (% femmes enceintes VIH+ recevant des ARV)	▲	87
% des accouchements assistés par un accoucheur ou une accoucheuse compétente		59
Allaitement maternel exclusif (% enfants < 6 mois)		57
Couverture Vitamine A 2012(2 doses)		64
Vaccins DTC3 2013 parmi les bébés de 12-23 mois		84
Soins postnatals (dans les 48 heures)		

Légende

	Cible atteinte ou sur la bonne voie
	Progrès mais efforts supplémentaires requis
	Pas sur la bonne voie
	Sans données / Sans objet

Progrès

Le Togo a confirmé l'interdiction des monothérapies à base d'artémisinine par voie orale et instauré des politiques de prise en charge communautaire des cas de paludisme et de pneumonie. Le pays s'est assuré des ressources suffisantes pour assurer la couverture universelle des MILD, TDR et CTA en 2015. Le Togo continue de progresser en termes d'interventions de SMI témoins, avec une haute couverture de la vaccination DPT3. La couverture de la PTME est également en hausse. Le Togo a remporté un Prix ALMA de l'Excellence 2015 pour le Plus grand progrès réalisé dans la lutte contre le paludisme.

Impact

Le nombre annuel de décès imputables au paludisme déclaré en 2013 est de 1 361. Des progrès de réduction des cas sont déclarés au niveau sous-national, sous interventions intensifiées.

Mesures clés recommandées précédemment

Objectif	Mesure	Délai d'accomplissement suggéré	Progrès	Commentaires - activités/accomplissements clés depuis le dernier rapport trimestriel
Optimiser la qualité des soins	Résoudre le problème d'affaiblissement de la couverture du vecteur de contrôle	T2 2015		Le Togo déclare que, durant la campagne de grande distribution de MILD en septembre 2014, 4.297.144 MILD ont été distribués, couvrant à 92,6 % la population à risque
SMI ¹ : Optimiser la qualité des soins	a) Identifier les raisons de l'affaiblissement de la couverture PTME et les résoudre	T3 2015		Le Togo a accru sa couverture PTME de 75 % en 2013 à 87 % en 2014
	b) Rechercher et résoudre les raisons du déclin de la couverture de l'allaitement maternel exclusif	T4 2015		Résultat non encore échu
Instaurer un changement de haut niveau en ce qui concerne les politiques et la stratégie	Améliorer la gouvernance réglementée, la qualité de la gestion budgétaire et financière, l'efficacité de la mobilisation des ressources, la qualité de l'administration publique et la transparence et redevabilité dans le secteur public	T2 2014		Sans rapport d'avancement





¹ Mesures SMI, mesures recommandées et réponse suivies par OMS MCA/iERG.

Le Togo a répondu favorablement à la mesure recommandée pour résoudre le manque de données concernant les soins postnatals et continue à suivre les progrès de l'intervention mise en œuvre.

Nouvelle mesure clé recommandée

Objectif	Mesure	Délai d'accomplissement suggéré
Optimiser la qualité des soins	Comblent les insuffisances restantes pour soutenir la pleine couverture des TDR	T1 2016

Légende

	Mesure accomplie
	En progrès
	Pas de progrès
	Il reste encore du temps jusqu'à l'échéance