

Carte de Score pour la Redevabilité et l'Action

Mesures

Produits de base : financement et contrôle budgétaire

Prévisions de 2016 visant le financement des MILD par le secteur public (pourcentage du besoin)	100
Prévisions de 2016 visant le financement des TDR par le secteur public (pourcentage du besoin)	100
Prévisions de 2016 visant le financement des CTA par le secteur public (pourcentage du besoin)	100
Notation de la Banque mondiale concernant la gestion du secteur public et les institutions 2014 (CPIA groupe D)	2.6





Suivi de la résistance aux insecticides, mise en place et impact

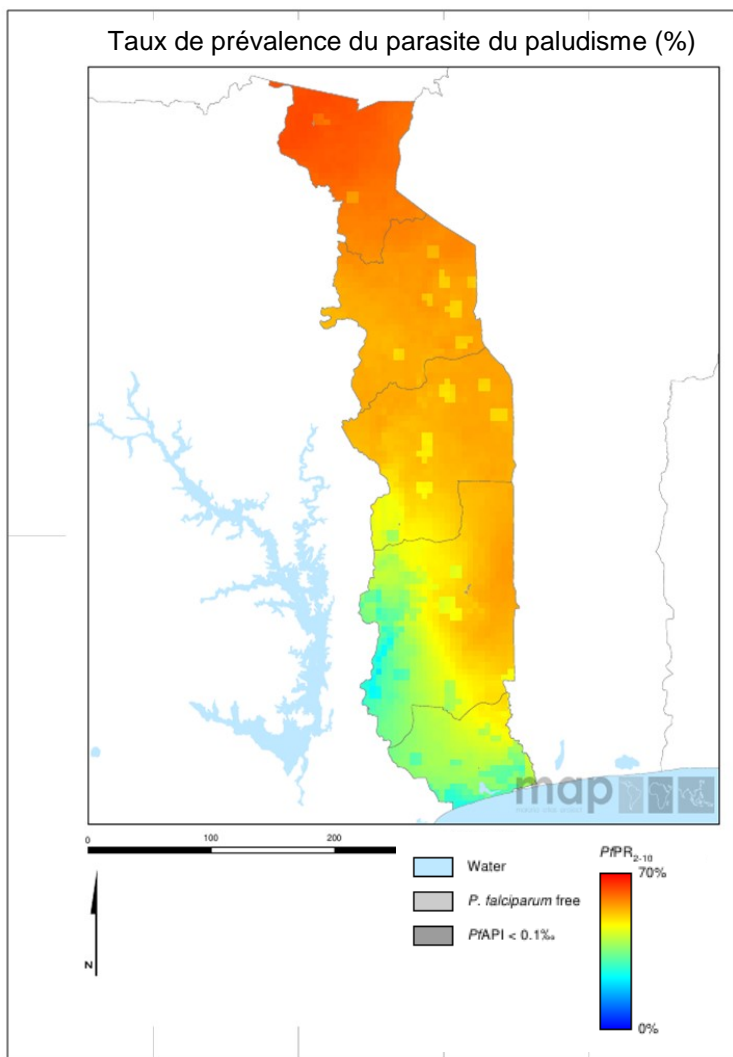
Cours sur les insecticides avec focus sur la résistance des moustiques dans des sites sentinelles représentatifs confirmés depuis 2010	3
Résistance aux insecticides suivie depuis 2014 et données déclarées à l'OMS	
Plan national de surveillance et de gestion de la résistance aux insecticides	
Échelle de mise en œuvre de la PCCI (2013)	
Couverture opérationnelle MILD/PID (% population à risque)	100
Réduction de l'incidence de paludisme de plus de 75% (projection de 2000 à 2015)	

Indicateurs traceur de santé maternelle et infantile

Estimation du pourcentage de la population atteinte du VIH et ayant accès à la thérapie antirétrovirale (2014)	33
Estimation du pourcentage d'enfants (0 à 14 ans) atteints du VIH et ayant accès à la thérapie antirétrovirale (2014)	24
% des accouchements assistés par un accoucheur ou une accoucheuse compétente	59
Soins postnataux (dans les 48 heures)	71
Allaitement maternel exclusif (% enfants < 6 mois)	58
Couverture Vitamine A 2013(2 doses)	61
Vaccins DTC3 2014 parmi les bébés de 12-23 mois	87

Légende

	Cible atteinte ou sur la bonne voie
	Progrès mais efforts supplémentaires requis
	Pas sur la bonne voie
	Sans données / Sans objet



La population entière du Togo court un risque élevé de contraction du paludisme. Les nombres annuels déclarés s'élèvent à 1 130 251 cas de paludisme en 2014 et 1 205 décès.

Paludisme

Progrès

Le Togo s'est assuré des ressources suffisantes pour assurer la couverture universelle des MILD, TDR et CTA en 2016. Le Togo a remporté un Prix ALMA de l'Excellence 2015 pour le Plus grand progrès réalisé dans la lutte contre le paludisme.

Impact

Les nombres annuels déclarés s'élèvent à 1 130 251 cas de paludisme en 2014 et 1 205 décès. Par modélisation, l'OMS estime une réduction de l'incidence paludique inférieure à 50 % entre 2000 et 2015.

Mesure clé recommandée précédemment

Objectif	Mesure	Délai d'accomplissement suggéré	Progrès	Commentaires - activités/accomplissements clés depuis le dernier rapport trimestriel
Résoudre la question du financement	Comblers les insuffisances restantes pour soutenir la pleine couverture des TDR en 2015	T1 2016		Toutes les insuffisances TDR ont été comblées

Nouvelle mesure clé recommandée

Objectif	Mesure	Délai d'accomplissement suggéré
Contrôle des vecteurs	Procéder aux tests de résistance aux insecticides et élaborer et mettre en œuvre un plan national de surveillance et gestion de la résistance aux insecticides	T1 2017

SMI

Progrès

Le Togo continue également de progresser en termes d'interventions témoins de la SMI avec une haute couverture de la vaccination DPT3 et des soins postnatals.

Nouvelle mesure clé recommandée

Objectif	Mesure	Délai d'accomplissement suggéré
SMI ¹ : Optimiser la qualité des soins	Accélérer la couverture de thérapie antirétrovirale, en particulier chez les enfants de moins de 14 ans	T1 2017

Légende

	Mesure accomplie
	En progrès
	Pas de progrès
	Il reste encore du temps jusqu'à l'échéance

¹ Mesures SMI, mesures recommandées et réponse suivies par OMS MCA.