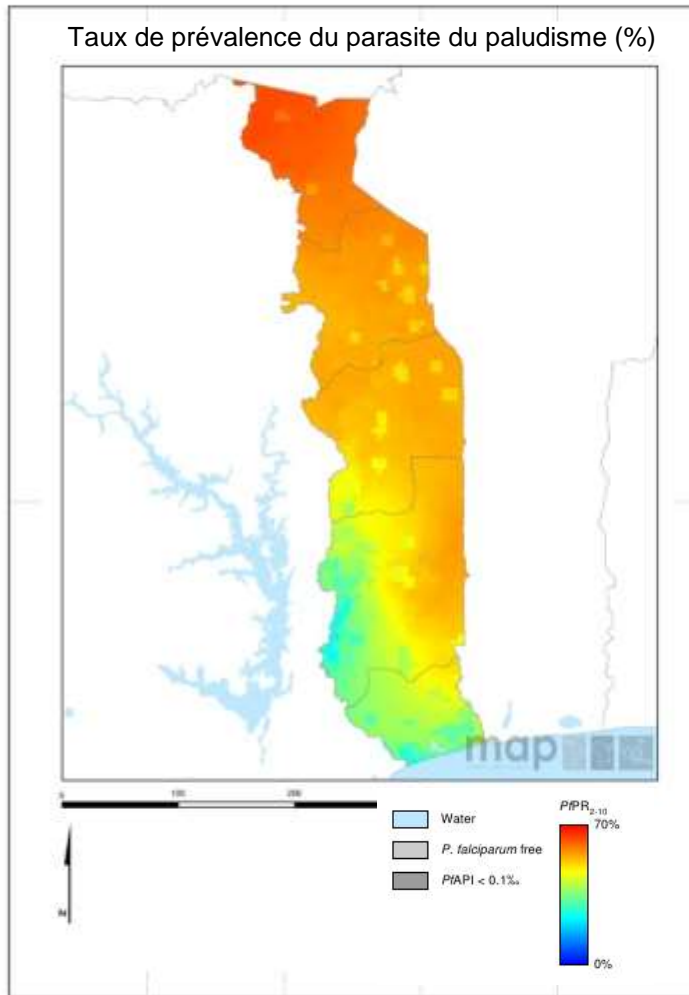


Carte de Score pour la Redevabilité et l'Action



La population entière du Togo court un risque élevé de contraction du paludisme. Les nombres annuels déclarés s'élèvent à 1 113 928 cas de paludisme en 2015 et 1 205 décès.

Mesures

Produits de base : financement et contrôle budgétaire	
Prévisions de 2016 visant le financement de MLD (pourcentage du besoin)	100
Prévisions de 2016 visant le financement des TDR par le secteur public (pourcentage du besoin)	100
Prévisions de 2016 visant le financement des CTA par le secteur public (pourcentage du besoin)	100
Notation de la Banque mondiale concernant la gestion du secteur public et les institutions 2015 (CPIA groupe D)	2.6
Suivi de la résistance aux insecticides, mise en place et impact	
Cours sur les insecticides avec focus sur la résistance des moustiques dans des sites sentinelles représentatifs confirmés depuis 2010	3
Résistance aux insecticides suivie depuis 2014 et données déclarées à l'OMS	
Plan national de surveillance et de gestion de la résistance aux insecticides	
Échelle de mise en œuvre de la PCC (2016)	▲
Couverture opérationnelle MLD/PID (% population à risque)	96
Changement estimé du taux d'incidence du paludisme (2010-2015)	
Changement estimé du taux de mortalité du paludisme (2010-2015)	
Indicateurs traceur de santé maternelle et infantile	
Estimation du pourcentage de la population atteinte du VIH et ayant accès à la thérapie antirétrovirale (2015)	41
Estimation du pourcentage d'enfants (0 à 14 ans) atteints du VIH et ayant accès à la thérapie antirétrovirale (2015)	34
% des accouchements assistés par un accoucheur ou une accoucheuse compétente	59
Soins postnatals (dans les 48 heures)	71
Allaitement maternel exclusif (% enfants < 6 mois)	58
Couverture Vitamine A 2014(2 doses)	
Vaccins DTC3 2015 parmi les bébés de 0-11 mois	88

Légende

	Cible atteinte ou sur la bonne voie
	Progrès mais efforts supplémentaires requis
	Pas sur la bonne voie
	Sans données / Sans objet

Paludisme

Le Fonds mondial

Le Fonds mondial a annoncé que le Togo recevra, pour la période 2018-2020, une allocation de € 57,6 millions destinée au renforcement de ses systèmes de santé et de lutte contre le VIH, la tuberculose et le paludisme. Le Fonds mondial a déterminé le montant total de l'allocation en fonction de la charge de la maladie et du niveau de revenu du pays, entre autres facteurs. Une proportion spécifique du total est également affectée au composant paludisme, selon une formule mise au point par le Fonds mondial en fonction de différents facteurs, dont la charge de la maladie et les débours antérieurs. Pour le Togo, ce montant est calculé à € 28,5 millions. Les allocations aux composants de maladie individuels ne sont pas fixes et peuvent être ajustées suivant les décisions prises au niveau du pays. Le Togo est invité à assurer à la lutte contre le paludisme l'affectation de ressources issues de son allocation globale du Fonds mondial ainsi que de ses ressources domestiques, pour le maintien des acquis de ces dernières années.

Progrès

Le Togo s'est assuré des ressources suffisantes pour assurer la couverture universelle des MILD, TDR et CTA en 2016. Le pays a distribué suffisamment de MILD pour atteindre la couverture opérationnelle à 100 %. Le Togo a élargi la mise en œuvre de la PCCi.

Impact

Les nombres annuels déclarés s'élèvent à 1 113 928 cas de paludisme en 2015 et 1 205 décès. L'OMS estime que le pays a enregistré une baisse de 20 à 40 % de son taux d'incidence du paludisme et une baisse de plus de 40 % de celui de mortalité imputable au paludisme durant la période 2010-2015.

Mesure clé recommandée précédemment

Objectif	Mesure	Délai d'accomplissement suggéré	Progrès	Commentaires - activités/accomplissements clés depuis le dernier rapport trimestriel
Contrôle des vecteurs	Procéder aux tests de résistance aux insecticides et élaborer et mettre en œuvre un plan national de surveillance et gestion de cette résistance	T1 2017		Un plan préliminaire est disponible. Il sera validé et finalisé d'ici la fin décembre, pour être ensuite largement diffusé

Nouvelle mesure clé recommandée

Objectif	Mesure	Délai d'accomplissement suggéré
Résoudre la question du financement	Assurer la soumission de la demande de financement antipaludique du FM d'ici T1 2017 et assurer l'affectation de ressources à la lutte contre le paludisme dans une mesure suffisante au maintien des acquis de ces dernières années	T1 2017

SMI

Progrès





Le Togo continue de progresser sur le plan des interventions témoins de la SMI, avec une haute couverture de l'allaitement maternel exclusif.

Mesures clés recommandées précédemment

Objectif	Mesure	Délai d'accomplissement suggéré	Progrès	Commentaires - activités/accomplissements clés depuis le dernier rapport trimestriel
SMI ¹ : Optimiser la qualité des soins	Résoudre le manque de données de couverture de la vitamine A	T3 2017		Résultat non encore échu

Le Togo a répondu favorablement à la mesure de SMI recommandée pour résoudre le problème de la faible couverture de la thérapie antirétrovirale chez les enfants et continue à suivre les progrès des interventions mises en œuvre.

Légende

	Mesure accomplie
	En progrès
	Pas de progrès
	Il reste encore du temps jusqu'à l'échéance