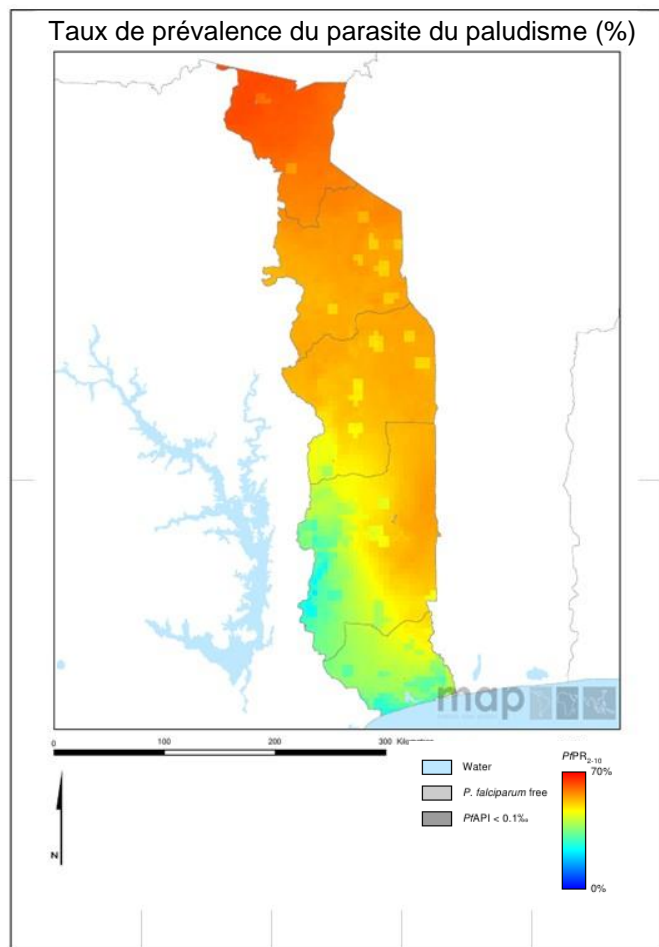


Carte de Score pour la Redevabilité et l'Action



Mesures

Produits de base : financement et contrôle budgétaire

Prévisions de 2018 visant le financement de MILD (pourcentage du besoin)	100
Prévisions de 2018 visant le financement des TDR par le secteur public (pourcentage du besoin)	100
Prévisions de 2018 visant le financement des CTA par le secteur public (pourcentage du besoin)	100
Notation de la Banque mondiale concernant la gestion du secteur public et les institutions 2016 (CPIA groupe D)	2.7

Suivi de la résistance aux insecticides, mise en place et impact

Cours sur les insecticides avec focus sur la résistance des moustiques dans des sites sentinelles représentatifs confirmés depuis 2010	3
Résistance aux insecticides suivie depuis 2015 et données déclarées à l'OMS	
Plan national de surveillance et de gestion de la résistance aux insecticides	
Échelle de mise en oeuvre de la PEC-C (2017)	
Couverture opérationnelle MILD/PID (% population à risque)	100
Diminuição em >40% da incidência da malária até 2020 (x 2015) (projectado)	

Indicateurs témoins de la santé maternelle et infantile et des MTN

Couverture du traitement de masse contre les maladies tropicales négligées (indice MTN, %) (2016)	77
Estimation du pourcentage de la population atteinte du VIH et ayant accès à la thérapie antirétrovirale (2016)	51
Estimation du pourcentage d'enfants (0 à 14 ans) atteints du VIH et ayant accès à la thérapie antirétrovirale (2016)	26
% des accouchements assistés par un accoucheur ou une accoucheuse compétente	45
Soins postnataux (dans les 48 heures)	71
Allaitement maternel exclusif (% enfants < 6 mois)	57
Couverture Vitamine A 2015(2 doses)	6
Vaccins DTC3 2016 parmi les bébés de 0-11 mois	89

Légende

	Cible atteinte ou sur la bonne voie
	Progrès mais effort supplémentaire requis
	Pas en bonne voie
	Sans données
	Non applicable

La population entière du Togo court un risque élevé de contraction du paludisme. Les nombres annuels déclarés s'élèvent à 1 183 265 cas de paludisme en 2016 et 847 décès.

Paludisme

Progrès

Le Togo s'est assuré des ressources suffisantes au financement des MILD, TDR et CTA requis pour 2018. Le pays a distribué suffisamment de MILD pour atteindre la couverture opérationnelle à 100 %. Le Togo a finalisé son plan national de surveillance et gestion de la résistance aux insecticides.

Impact

Les nombres annuels déclarés s'élèvent à 1 183 265 cas de paludisme en 2016 et 847 décès.

Mesure clé recommandée précédemment

Le Togo a répondu favorablement à la mesure recommandée concernant la surveillance nationale de la résistance aux insecticides.

SMI et MTN

Progrès

Le Togo a atteint une haute couverture de l'intervention témoin de la SMI relative à l'allaitement maternel exclusif.

Les progrès réalisés sur le plan des maladies tropicales négligées (MTN) au Togo se mesurent au moyen d'un indice composite calculé d'après la couverture de la chimiothérapie préventive atteinte pour la filariose lymphatique, l'onchocercose, la schistosomiase et les géohelminthiases. La couverture de la chimiothérapie préventive au Togo est élevée pour la filariose lymphatique (100 %) et la schistosomiase (94 %). Elle est bonne pour l'onchocercose (54 %) et pour les géohelminthiases (68 %). Globalement, l'indice de couverture de la chimiothérapie préventive des MTN au Togo en 2016 est de 77, sans changement par rapport à la valeur d'indice 2015 (78).

Mesures clés recommandées précédemment

Objectif	Mesure	Délai d'accomplissement suggéré	Progrès	Commentaires - activités/accomplissements clés depuis le dernier rapport trimestriel
SMI ¹ : Optimiser la qualité des soins.	Résoudre le manque de données de couverture de la vitamine A.	T3 2017		Le pays déclare sa couverture de la vitamine A, mais elle est faible.

Le Togo a répondu favorablement à la mesure de SMI recommandée pour résoudre le problème de la faible couverture de la thérapie antirétrovirale chez les enfants et continue à suivre les progrès de l'intervention mise en œuvre.

Nouvelle mesure clé recommandée

Objectif	Mesure	Délai d'accomplissement suggéré
SMI ¹ : Optimiser la qualité des soins.	Rechercher et résoudre les raisons du déclin de l'assistance à l'accouchement par un personnel de santé qualifié.	T4 2018

Légende

	Mesure accomplie
	Progrès
	Pas de progrès
	Résultat non encore échu.

¹Mesures de SMI, mesures recommandées et réponse suivies par OMS MCA.