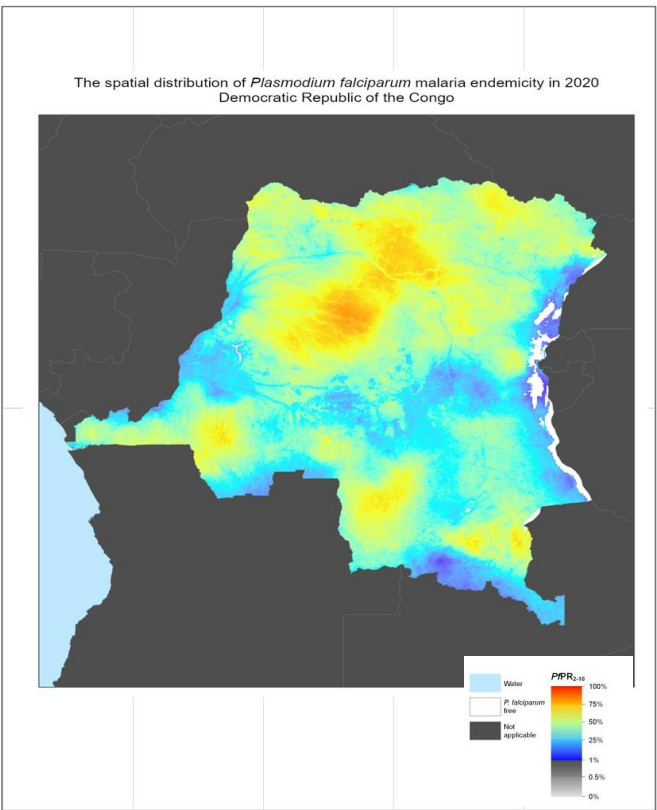


Carte de Score pour la Redevabilité et l'Action



La population entière de la République démocratique du Congo court un risque élevé de contraction du paludisme. La transmission est intense toute l'année, avec quelques variations saisonnières. Les nombres annuels déclarés s'élèvent à 29 630 177 cas de paludisme en 2023 et 22 224 décès.

Mesures

Politique		
Instrument AMA signé, ratifié et déposé à la CUA		
Activités antipaludiques ciblant les réfugiés prévues au Plan stratégique de lutte contre le paludisme		
Activités antipaludiques ciblant les personnes déplacées prévues au Plan stratégique de lutte contre le paludisme		
Lancement de Zéro Palu ! Je m'engage		
Lancement Conseil et fonds pour l'élimination du paludisme		
Introduction du vaccin antipaludique		
Suivi de résistance, mise en œuvre et impact		
Études d'efficacité des médicaments menées depuis 2019 et données déclarées à l'OMS		
Cours sur les insecticides avec focus sur la résistance des moustiques dans des sites sentinelles représentatifs confirmés depuis 2010	3	
Résistance aux insecticides suivie depuis 2020 et données déclarées à l'OMS		
% contrôle des vecteurs cette dernière année avec matériel de nouvelle génération	100	
CTA en stock (stock >6 mois)		
TDR en stock (stock >6 mois)		
En bonne voie de réduire l'incidence du paludisme d'au moins 63 % d'ici 2023 (par rapport à 2015)		
En bonne voie de réduire la mortalité du paludisme d'au moins 63 % d'ici 2023 (par rapport à 2015)		
Indicateurs témoins de la santé maternelle et infantile et des MTN		
Couverture de traitement de masse pour les maladies tropicales négligées (indice NTD,%) (2023)	53	
% des DMM atteignant les cibles de l'OMS	60	
Allocation budgétaire de l'État aux MTN		
Estimation du pourcentage d'enfants (0 à 14 ans) atteints du VIH et ayant accès à la thérapie antirétrovirale (2024)	30	
Vaccins DTC3 2024 parmi les bébés de 0-11 mois	65	
Changement climatique et maladies à transmission vectorielle (MTV) dans les contributions déterminées au niveau national (CDN)		

Légende

	Cible atteinte ou sur la bonne voie
	Progrès mais effort supplémentaire requis
	Pas en bonne voie
	Sans données
	Non applicable

Paludisme

L'Afrique se trouve au cœur d'une véritable tempête qui menace de perturber les services contre le paludisme et de réduire à néant les progrès de plusieurs décennies. Les pays doivent agir de toute urgence pour éviter et atténuer le préjudice de la crise financière qui continue de sévir dans le monde, de l'APD en baisse, de menaces biologiques grandissantes, du changement climatique et des crises humanitaires. Ces menaces représentent la plus grave situation d'urgence posée à la lutte contre le paludisme depuis 20 ans. Elles conduiront, faute d'action, à la recrudescence et à de nouvelles épidémies de paludisme. Si l'on veut retrouver le cap et éliminer le paludisme, il faudra mobiliser chaque année 5,2 milliards de dollars US pour financer pleinement les programmes de lutte nationaux et combler de toute urgence les déficits suscités par les réductions récentes de l'APD. Les conditions météorologiques extrêmes et le changement climatique présentent une lourde menace. L'Afrique est disproportionnellement exposée aux risques du changement climatique. D'ici aux années 2030, 150 millions de personnes en plus y courront le risque de contracter le paludisme du fait de températures et d'une pluviosité accrues. Les conditions météorologiques extrêmes déplacent les populations par millions et détruisent les routes et les structures sanitaires. L'accès aux services de santé s'en trouve réduit. Il faut aussi confronter la menace de la résistance aux insecticides et aux médicaments, de l'efficacité réduite des tests de diagnostic rapide et du moustique invasif *Anopheles stephensi* qui propage le paludisme en milieu urbain aussi bien que rural. Côté positif, l'arsenal de lutte contre le paludisme continue de s'élargir. L'OMS a approuvé l'utilisation de moustiquaires à double imprégnation 43 % plus efficaces que les modèles traditionnels et aptes à compenser l'impact de la résistance aux insecticides. De nouveaux médicaments thérapeutiques et deux vaccins pour enfants ont également été approuvés. Un nombre grandissant de pays déploient ces nouveaux instruments. La lutte contre le paludisme peut servir de modèle pionnier pour le renforcement des soins de santé primaires, l'adaptation au changement climatique et aux situations sanitaires et la couverture de santé universelle. Les pays se doivent d'entretenir et d'accroître leurs engagements de ressources domestiques, notamment à travers les conseils et fonds multisectoriels pour l'élimination du paludisme et des MTN, qui ont mobilisé à ce jour plus de 181 millions de dollars US.

Un rapport récent d'ALMA et de MNM UK, intitulé « The Price of Retreat », met en exergue l'impact du paludisme entre 2025 et 2030 sur le PIB, le commerce et les secteurs clés du développement en Afrique. Si la République démocratique du Congo se trouve dans l'incapacité de soutenir la prévention du paludisme du fait de réductions du financement, on enregistrerait selon les estimations 51 923 909 cas supplémentaires, 90 986 décès en plus et une perte de PIB chiffrée à 2,6 milliards de dollars US entre 2025 et 2030. Si nous mobilisons en revanche les ressources requises pour atteindre une réduction de 90 % du paludisme, la République démocratique du Congo verra son PIB croître de 11,2 milliards de dollars US.

Progrès

Le pays surveille la résistance aux insecticides depuis 2015 et a déclaré les résultats de sa démarche à l'OMS. La RDC a effectué des tests de résistance aux insecticides et en a déclaré les résultats à l'OMS. Face aux données obtenues, le pays a déployé des moustiquaires de nouvelle génération pour parer à la résistance. Le pays fait aussi preuve de leadership dans la lutte contre le paludisme en participant à l'approche HBHI (High Burden High Impact - D'une charge élevée à un fort impact) et il a signé la Déclaration de Yaoundé. Le pays a également lancé avec succès sa campagne « Zéro Palu ! Je m'engage ».

Conformément au programme prioritaire de la présidence d'ALMA, M. le Président-Avocat Duma Gideon Boko, le pays a renforcé ses mécanismes de suivi et de redevabilité concernant le paludisme par l'élaboration d'une carte de score paludisme. Cette carte est à jour mais n'a pas encore été publiée sur la plateforme Hub ALMA des cartes de score. Le pays a inauguré son corps ALMA des jeunes.

Impact

Les nombres annuels déclarés s'élèvent à 29 630 177 cas de paludisme en 2023 et 22 224 décès.

Principaux problèmes et difficultés

- Écarts de ressources pour la pleine mise en œuvre du plan stratégique national, du fait notamment des réductions récentes de l'APD.
- Menace de la résistance aux insecticides et aux médicaments

Mesures clés recommandées précédemment

Objectif	Mesure	Délai d'accomplissement suggéré	Progrès	Commentaires - activités/accomplissements clés depuis le dernier rapport trimestriel
Politique	Signer, ratifier et déposer l'instrument AMA auprès de la CUA.	T1 2023		Sans rapport d'avancement.
Impact	Suivre les implications des mesures prises par le gouvernement américain concernant le soutien de PMI et chercher à atténuer l'impact.	T4 2025		Le pays adopte des solutions locales pour résoudre les insuffisances de stocks, notamment par redistribution des produits et recours aux ressources concédées pour les achats. Certains des produits sous financement du gouvernement américain (USG) sont en cours de livraison. De profonds déficits affectent cependant toujours la disponibilité de ressources.
Impact	Élaborer un plan d'action au soutien de la mise en œuvre de la Déclaration de Yaoundé.	T4 2024		La RDC s'emploie à l'élaboration de son plan de travail au soutien de la mise en œuvre de la déclaration de Yaoundé.

Nouvelle mesure clé recommandée

Objectif	Mesure	Délai d'accomplissement suggéré
Politique	Veiller à assurer la priorité de l'élimination du paludisme dans le protocole d'entente avec le pays concernant la stratégie de santé mondiale des États-Unis « America First Global Health Strategy », ainsi que l'élaboration de plans de priorités chiffrés.	T4 2025

Santé reproductive, maternelle, néonatale, infantile et adolescente

Progrès

Le pays a amélioré ses mécanismes de suivi et de redevabilité par la mise au point d'une Carte de Score de Santé reproductive, maternelle, néonatale et infantile.

Maladies tropicales négligées

Progrès

Les progrès réalisés sur le plan des maladies tropicales négligées (MTN) en République démocratique du Congo se mesurent au moyen d'un indice composite calculé d'après la couverture de la chimiothérapie préventive atteinte pour la filariose lymphatique, l'onchocercose, la schistosomiase, les géohelminthiases et le trachome. La couverture de la chimiothérapie préventive en République démocratique du Congo est faible pour le trachome (11 %) et pour les géohelminthiases (65 %). Elle est très bonne pour la schistosomiase (89 %), pour la filariose lymphatique (79 %) et pour l'onchocercose (81 %). Globalement, l'indice de couverture de la chimiothérapie préventive des MTN en République Démocratique du Congo en 2023 est de 53. Le pays n'a atteint les cibles de couverture DMM de l'OMS que pour la filariose lymphatique, la schistosomiase et l'onchocercose.

Mesures clés recommandées précédemment

Objectif	Mesure	Délai d'accomplissement suggéré	Progrès	Commentaires - activités/accomplissements clés depuis le dernier rapport trimestriel
Changement climatique et santé	S'employer à la compilation des données d'impact du changement climatique sur les maladies à transmission vectorielle et les incorporer dans le prochain <i>round</i> concernant les contributions déterminées au niveau national et les plans d'action nationaux sur le changement climatique.	T4 2025		Le Programme national de lutte contre le paludisme élabore depuis 2021 des tableaux de bord avec Bluesquare et PATH, qui suivent les tendances des indicateurs de surveillance du paludisme avec les données climatiques.

Le pays a répondu à la mesure recommandée concernant la présentation de données à la CUA sur la question d'un poste budgétaire national dédié au MTN.

Légende

	Mesure accomplie
	Progrès
	Pas de progrès
	Résultat non encore échu.